



# ΕΦΗΜΕΡΙΣ ΤΗΣ ΚΥΒΕΡΝΗΣΕΩΣ

## ΤΟΥ ΒΑΣΙΛΕΙΟΥ ΤΗΣ ΕΛΛΑΔΟΣ

ΕΝ ΑΘΗΝΑΙΣ  
ΤΗ 17 ΜΑΡΤΙΟΥ 1960

ΤΕΥΧΟΣ ΤΕΤΑΡΤΟΝ

ΑΡΙΘΜΟΣ ΦΥΛΛΟΥ  
33

### ΠΕΡΙΕΧΟΜΕΝΑ

#### ΠΟΛΕΟΔΟΜΙΑ

##### Β. ΔΙΑΤΑΓΜΑΤΑ

- Περί τροποποιήσεως του ρυμοτομικού σχεδίου Περιστερίου  
'Αττικής, εις περιοχήν 'Ανθουπόλεως..... 1  
Περί τροποποιήσεως του ρυμοτομικού σχεδίου Λαμίας... 2  
Περί τροποποιήσεως του ρυμοτομικού σχεδίου Βουλαγαμένης  
('Αττικής)..... 3

#### ΠΟΛΕΟΔΟΜΙΑ

##### Β. ΔΙΑΤΑΓΜΑΤΑ

(1)

- Περί τροποποιήσεως του ρυμοτομικού σχεδίου Περιστερίου  
'Αττικής, εις περιοχήν 'Ανθουπόλεως.

#### ΠΑΥΛΟΣ

##### ΒΑΣΙΛΕΥΣ ΤΩΝ ΕΛΛΗΝΩΝ

Έχοντες υπ' όψιν τὰς διατάξεις του από 17 Ιουλίου 1923 Ν. Διατάγματος «περί σχεδίων πόλεων κλπ.», ως μεταγενεστέρως τροποποιήθηκαν και συνεπληρώθησαν και ειδικότερον τῶν άρθρων 3 και 70 αὐτοῦ, ὡς καὶ τὴν ὑπ' ἀριθ.

Α. 28417)28.5.58 ἀπόφασιν τοῦ Ὑπουργοῦ Συγκοινωνιῶν καὶ Δημοσίων Ἔργων «περὶ ἐξουσιοδοτήσεως τοῦ Ὑφυπουργοῦ Οἰκισμοῦ δι' ἀσκησιν ἀρμοδιοτήτων» (ΦΕΚ 165 Β') καὶ ἰδόντες τὴν ὑπ' ἀριθ. 992)1959 γνωμοδότησιν τοῦ Συμβουλίου Οἰκισμοῦ, ὡς καὶ τὴν ὑπ' ἀριθ. 203)1959 πράξιν τοῦ Δημοτικοῦ Συμβουλίου Περιστερίου Ἀττικῆς, προτάσει τοῦ Ἡμετέρου ἐπὶ τοῦ Οἰκισμοῦ Ὑφυπουργοῦ, ἀπεφασίσασμεν καὶ διατάσσομεν:

#### Ἄρθρον Μόνον

Ἐγκρίνομεν τὴν τροποποίησιν τοῦ ρυμοτομικοῦ σχεδίου Περιστερίου Ἀττικῆς, εις περιοχήν Ἀνθουπόλεως, κατὰ τὰ ὑπ' ἀριθ. 773, 774, 756 καὶ 757 οἰκοδομικά τετράγωνα, ὡς ἐμφαίνεται εἰς τὸ, ὑπὸ τοῦ Προϊσταμένου τῆς Ὑπηρεσίας Οἰκισμοῦ τοῦ Ὑπουργείου Συγκοινωνιῶν καὶ Δημοσίων Ἔργων, τεθεωρημένον διὰ τῆς ὑπ' ἀριθ. Ε. 32826)1959 πράξεως αὐτοῦ σχετικὸν πρωτότυπον διάγραμμα, ὑπὸ κλίμακα 1:500, οὗτινος συνοπτικὸν ἀντίτυπον δημοσιεύεται κατωτέρω.

Ἐἰς τὸν αὐτὸν ἐπὶ τοῦ Οἰκισμοῦ Ὑφυπουργόν, ἀνατίθεμεν τὴν δημοσιευσιν καὶ ἐκτέλεσιν τοῦ παρόντος Διατάγματος.

Ἐν Ἀθήναις τῇ 6 Μαρτίου 1960

#### ΠΑΥΛΟΣ

Β.

Ο ΕΠΙ ΤΟΥ ΟΙΚΙΣΜΟΥ ΥΦΥΠΟΥΡΓΟΣ  
ΚΩΝ. ΚΕΦΑΛΟΓΙΑΝΝΗΣ

Περιοχή (Ρουμύς)  
(Αυθόνοια)

1:500

ΥΠΟΥΡΓΕΙΟΝ  
ΣΥΓΚΟΙΝΩΝΙΑΣ ΚΑΙ ΔΗΜΟΣΙΩΝ ΕΡΓΩΝ

ΑΡΙΘ ΠΡΑΞΕΩΣ Ε.Σ.Σ. 820/1959

ΣΥΝΟΛΕΥΕΙ ΤΟ Δ/ΜΑ ΠΕΡΙ ΤΗΣ ΝΑΥΤΟΠΛΟΪΑΣ

ΣΤΙΣ ΠΑΡΕΜΒΛΗΤΙΚΟΙΣ ΣΧΕΔΙΑΣΜΟΙΣ  
ΠΡΟΣ ΤΗΝ ΚΑΤΑΣΤΑΣΙΝ ΤΗΣ ΠΕΡΙΟΧΗΣ  
ΕΝ ΑΘΗΝΑΙΣ ΤΗ 27/4/1959

ΠΡΟΪΣΤΑΜΕΝΟΣ ΤΗΣ ΥΠΗΡΕΣΙΑΣ  
ΟΙΚΙΣΜΟΥ  
Γ. ΜΑΡΚΑΚΗΣ

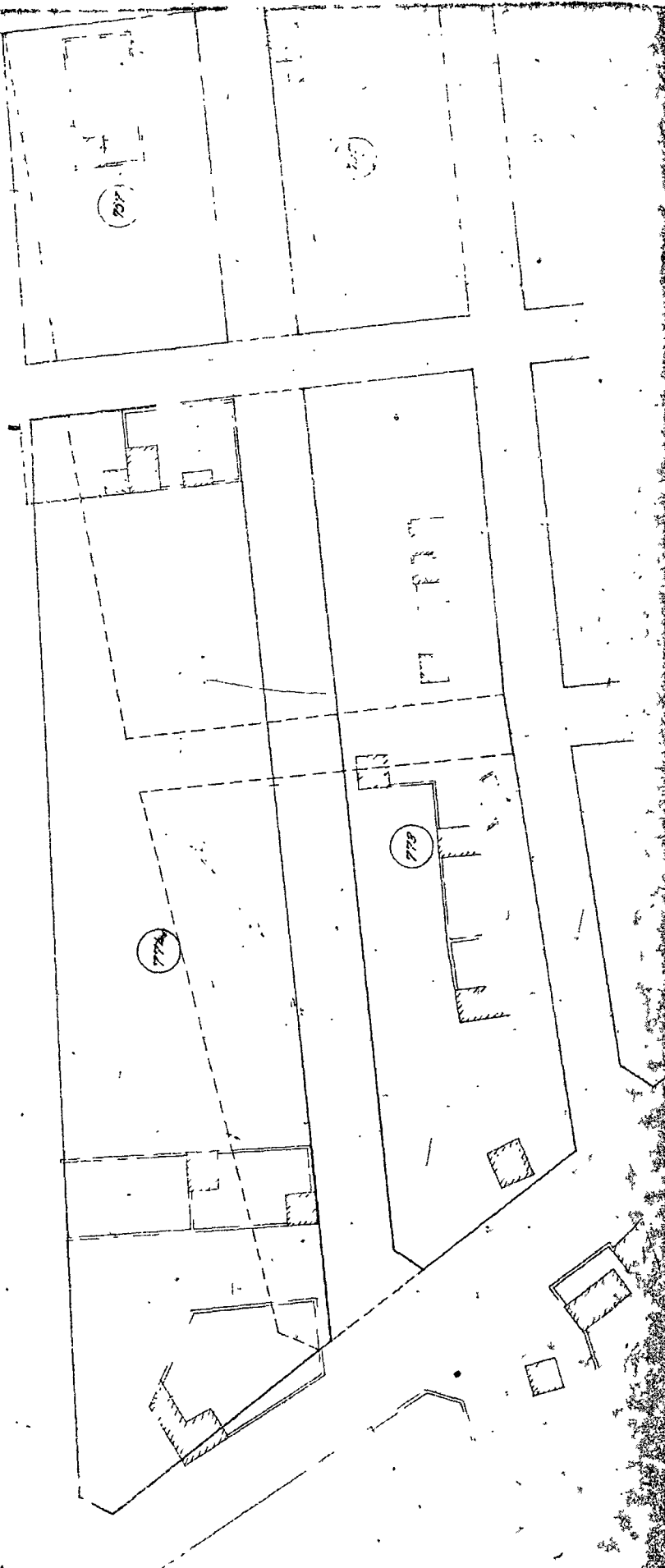
(28)

(29)

(30)

(77)

(78)



ΥΠΟΥΡΓΕΙΟΝ  
ΣΥΓΚΟΙΝΩΝΙΑΣ ΚΑΙ ΔΗΜΟΣΙΩΝ ΕΡΓΩΝ  
ΑΡΙΘ ΠΡΑΞΕΩΣ Ε 52826/1959  
ΣΥΝΟΔΕΥΕΙ ΤΟ ΔΙΑΓΜΑ ΠΕΡΙ ΤΡΟΠΟΠΟΙΗΣΕΩΣ  
ΤΗΣ ΤΕΛΕΡΕΓΜΕΝΗΣ ΚΑΙ ΕΚΤΕΛΕΣΙΜΗΣ ΠΡΟΣΕ-  
ΒΙΩΝ ΑΝΤΙΚΑΤΑΣΤΑΣΕΩΣ ΚΑΙ ΚΑΤΑΣΤΑΣΕΩΣ  
ΕΝ ΑΘΗΝΑΙΣ ΤΗ 27/10/1959

ΠΡΟΣΤΑΜΕΝΟΣ ΤΗΣ ΥΠΗΡΕΣΙΑΣ  
ΟΙΚΙΣΜΟΥ  
Γ. ΜΑΡΚΑΚΗΣ



(2)

"Αρθρον Μόνον

Περὶ τροποποιήσεως τοῦ ρυμοτομικοῦ σχεδίου Λαμίας.

**ΠΑΥΛΟΣ**  
**ΒΑΣΙΛΕΥΣ ΤΩΝ ΕΛΛΗΝΩΝ**

Ἐχοντες ὑπ' ὄψιν τὰς διατάξεις τοῦ ἀπὸ 17 Ἰουλίου 1923 Ν. Διατάγματος «περὶ σχεδίων πόλεων κλπ.», ὡς μεταγενεστέρως ἐτροποποιήθησαν καὶ συνεπληρώθησαν καὶ εἰδικώτερον τῶν ἀρθρῶν 3 καὶ 70 αὐτοῦ, ὡς καὶ τὴν ὑπ' ἀριθ. Α. 28417)28.5.58 ἀπόφασιν τοῦ Ἐπιτροπικοῦ Συγκροτηθῆναι καὶ Δημοσίων Ἔργων «περὶ ἐξουσιοδοτήσεως τοῦ Ἐπιτροπικοῦ Οἰκισμοῦ δι' ἀσκήσιν ἀρμοδιοτήτων» (ΦΕΚ 165 Β') καὶ ἰδόντες τὴν ὑπ' ἀριθ. 985)1959 γνωμοδότησιν τοῦ Συμβουλίου Οἰκισμοῦ, ὡς καὶ τὰς ὑπ' ἀριθ. 48)1959 καὶ 185)59 πράξεις τοῦ Δημοτικοῦ Συμβουλίου Λαμιέων, προτάσει τοῦ Ἡμετέρου ἐπὶ τοῦ Οἰκισμοῦ Ἐπιτροπικοῦ, ἀπεφασίσαμεν καὶ διατάσσομεν:

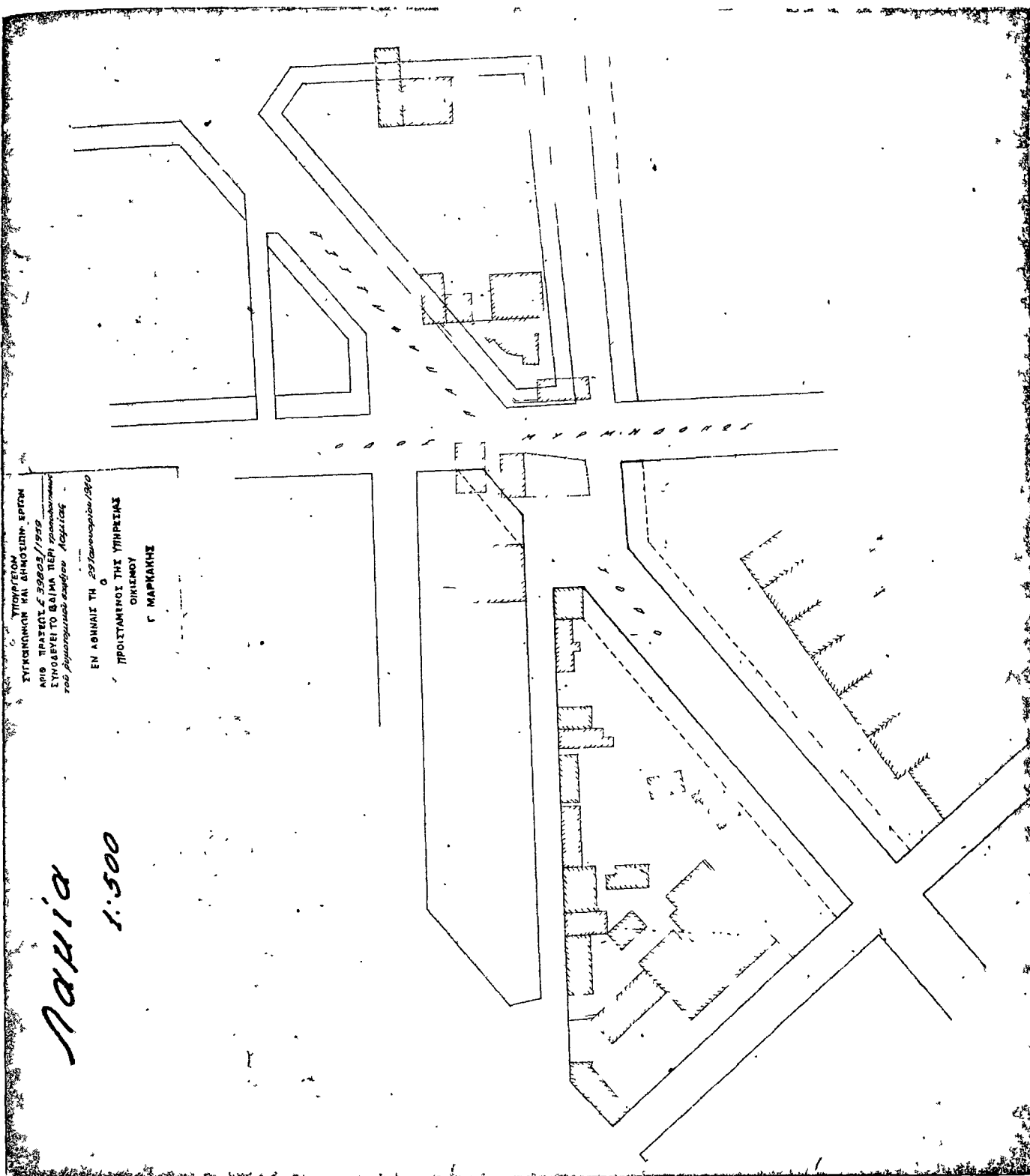
Ἐγκρίνομεν τὴν τροποποίησιν τοῦ ρυμοτομικοῦ σχεδίου Λαμίας παρὰ τὴν ὁδὸν Παπαφλέσσα ὡς ἐμφαίνεται εἰς τὸ, ὑπ' τοῦ Προϊσταμένου τῆς Ἐπιτροπικῆς Οἰκισμοῦ τοῦ Ἐπιτροπικοῦ Συγκροτηθῆναι καὶ Δημοσίων Ἔργων τεθεωρημένον διὰ τῆς ὑπ' ἀριθ. Ε. 39803)1959 πράξεως αὐτοῦ σχετικὸν πρῶτον διάγραμμα, οὗτινος συνοπτικὸν ἀντίτυπον δημοσιεύεται κατωτέρω.

Εἰς τὸν αὐτὸν ἐπὶ τοῦ Οἰκισμοῦ Ἐπιτροπικόν, ἀνατίθεμεν τὴν δημοσίευσιν καὶ ἐκτέλεσιν τοῦ παρόντος Διατάγματος.

Ἐν Ἀθήναις τῇ 6 Μαρτίου 1960

**ΠΑΥΛΟΣ**  
**Β.**

Ο ΕΠΙ ΤΟΥ ΟΙΚΙΣΜΟΥ ΥΦΙΟΤΣ  
**ΕΜΜ. ΚΕΦΑΛΟΓΙΑΝΝΗΣ**



ΥΠΟΥΡΓΕΙΟ ΕΣΩΤΕΡΙΚΩΝ ΕΡΓΩΝ  
ΣΥΓΚΕΚΡΙΜΕΝΗ ΚΑΙ ΣΗΜΑΤΩΣΗ ΕΡΓΩΝ  
ΑΠΟ ΠΡΑΞΕΩΣ Ε 39803/1959  
ΣΥΝΟΒΕΙ ΤΟ ΒΟΛΙΜΑ ΠΕΡΙ ΣΧΕΔΙΑΣΜΟΥ  
του δημοτικού κτιρίου Αρ. 1246

ΕΝ ΑΘΗΝΑΙΣ ΤΗ 29 Σεπτεμβρίου 1960  
ΠΡΟΤΥΠΑΝΟΣ ΤΗΣ ΥΠΗΡΧΙΑΣ  
ΟΙΚΙΣΜΟΥ  
Γ ΜΑΡΚΑΚΗΣ

Λακιά

1:500

(3)

Περὶ τροποποιήσεως τοῦ ρυμοτομικοῦ σχεδίου  
Βουλευμένης (Ἀττικῆς).

**ΠΑΥΛΟΣ**  
**ΒΑΣΙΛΕΥΣ ΤΩΝ ΕΛΛΗΝΩΝ**

Ἐχόντες ὑπ' ὄψιν τὰς διατάξεις τοῦ ἀπὸ 17 Ἰουλίου 1923 Ν. Διατάγματος «περὶ σχεδίων πόλεων κλπ.», ὡς μεταγενεστέρως ἐτροποποιήθησαν καὶ συνεπληρώθησαν καὶ εἰδικώτερον τῶν ἀρθρῶν 3 καὶ 70 αὐτοῦ, ὡς καὶ τὴν ὑπ' ἀριθ. Α. 28417)28.5.58 ἀπόφασιν τοῦ Ἐπιμετροῦ Συγκοινωνιῶν καὶ Δημοσίων Ἔργων «περὶ ἐξουσιοδότησεως τοῦ Ἐπιμετροῦ Οἰκισμοῦ δι' ἀσκήσιν ἀρμοδιοτήτων» (ΦΕΚ 165 Β') καὶ καὶ ἰδόντες τὰς ὑπ' ἀριθ. 380)1958 καὶ 954)1959 γνωμοδοτήσεις τοῦ Συμβουλίου Οἰκισμοῦ, ὡς καὶ τὰς ὑπ' ἀριθ. 85)1959 καὶ 103)1959 πράξεις τοῦ Κοινοτικοῦ Συμβουλίου Βουλευμένης (Ἀττικῆς), προτάσει τοῦ Ἡμετέρου ἐπὶ τοῦ Οἰκισμοῦ Ἐπιμετροῦ, ἀπεφασίσασμεν καὶ διατάσσομεν:

Ἄρθρον μόνον.

Ἐγκρίνομεν τὴν τροποποίησιν τοῦ ρυμοτομικοῦ σχεδίου Βουλευμένης (Ἀττικῆς), εἰς τὰ ὑπ' ἀριθ. 46, 47, 54Α καὶ 55Α οἰκοδομικὰ τετράγωνα, ὡς καὶ εἰς τὸν ὑπ' ἀριθ. 109 χώρον, ὡς ἐμφαίνεται εἰς τό, ὑπὸ τοῦ Προϊσταμένου τῆς Ἐπιμετρίας Οἰκισμοῦ τοῦ Ἐπιμετροῦ Συγκοινωνιῶν καὶ Δημοσίων Ἔργων, τεθεωρημένον διὰ τῆς ὑπ' ἀριθ. Ε. 42011) 1959 πράξεως αὐτοῦ σχετικῶν πρωτότυπον διάγραμμα, ὑπὸ κλίμακα 1:1000, οὔτινος συνοπτικὸν ἀντίτυπον δημοσιεύεται κατωτέρω.

Εἰς τὸν αὐτὸν ἐπὶ τοῦ Οἰκισμοῦ Ἐπιμετροῦ, ἀνατίθεμεν τὴν δημοσίευσιν καὶ ἐκτέλεσιν τοῦ παρόντος Διατάγματος.

Ἐν Ἀθήναις τῆ 6 Μαρτίου 1960

**ΠΑΥΛΟΣ**  
**Β.**

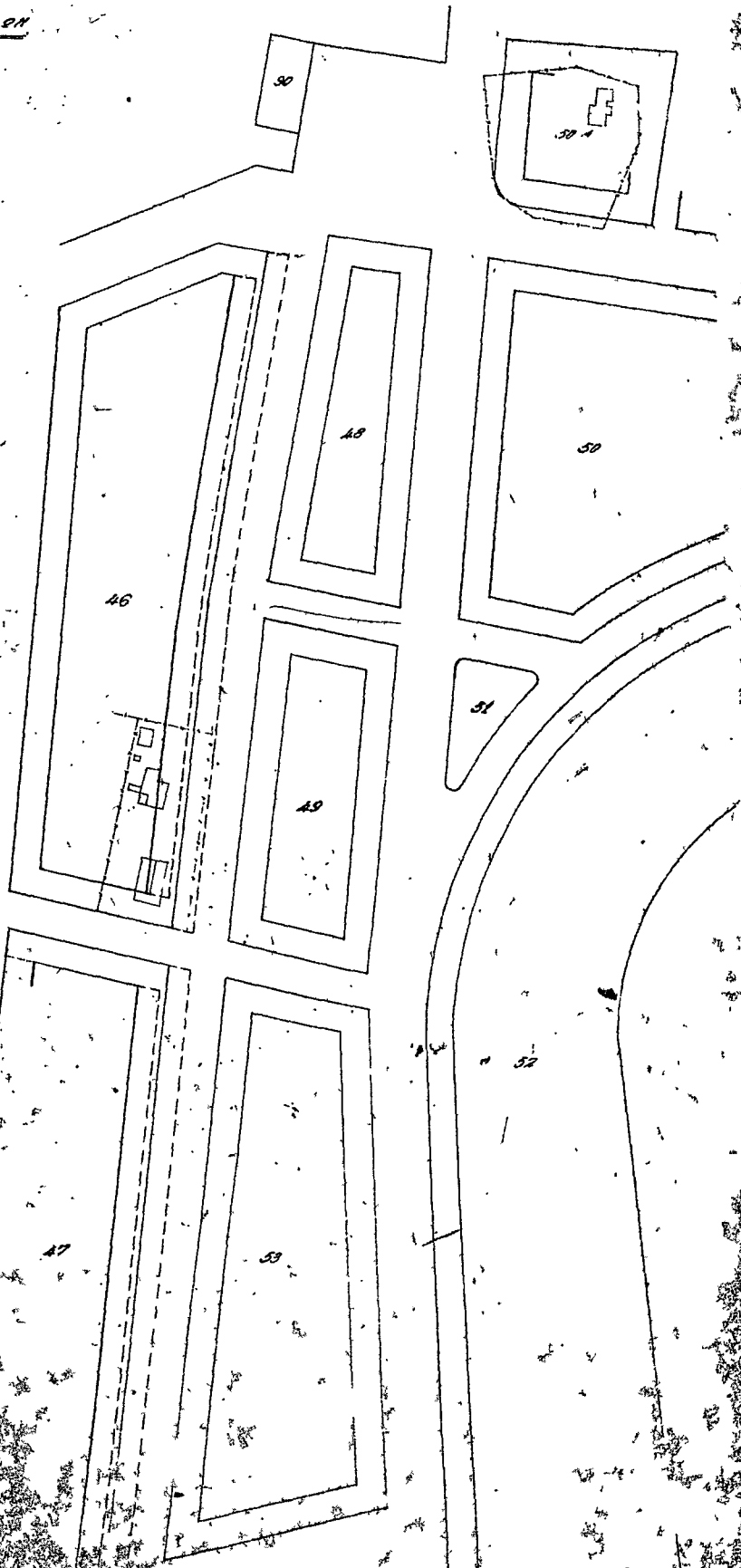
● ΕΠΙ ΤΟΥ ΟΙΚΙΣΜΟΥ ἘΠΙΜΕΤΡΟ.  
**ΚΕΦΑΛΟΓΙΑΝΝΗΣ**

# ΒΟΥΛΙΑΓΜΕΝΗ (ΑΤΤΙΚΗΣ)

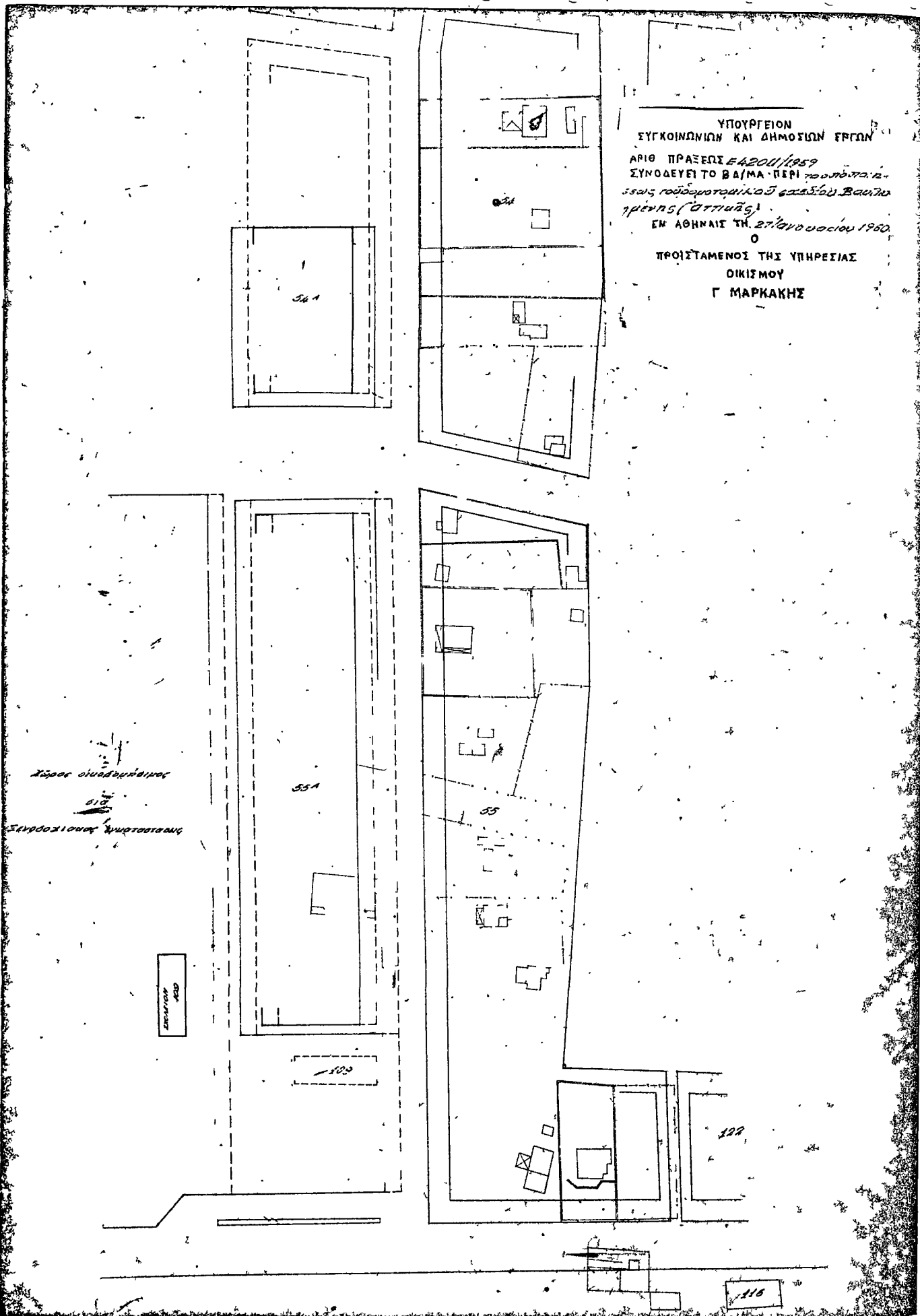
1:1000

ΕΠΙ ΤΩΝ ΥΠ' ΑΡΙΘ. 3-6 ΠΙΝΑΚΙΩΝ

ΥΠΟΥΡΓΕΙΟΝ  
ΣΥΓΧΡΟΝΙΣΜΟΥ ΚΑΙ ΔΗΜΟΣΙΩΝ ΕΡΓΩΝ  
ΑΡΙΘ. ΠΡΑΞΕΩΣ 4420/1960  
ΣΥΝΟΨΕΙΣ ΤΩ ΒΑΣΜΑ ΠΕΡΙ ΤΗ ΣΤΑΘΙΑ  
ΚΑΙ ΤΩ ΚΑΤΑΣΤΡΟΦΗΚΑΙ ΕΚΧΕΙΡΙΣΤΗΡΙΩ ΒΑΥΛΩΝ  
ΣΤΑΘΙΑΣ (ΣΤΑΘΙΑΣ)  
ΕΝ ΑΘΗΝΑΙΣ ΤΗ 27/10/1960  
ΠΡΟΪΤΑΜΕΝΟΣ ΤΗΣ ΥΠΗΡΕΣΙΑΣ  
ΔΙΚΙΣΜΟΥ  
Γ. ΜΑΡΚΑΚΗΣ



ΥΠΟΥΡΓΕΙΟΝ  
 ΣΥΓΚΟΙΝΩΝΙΩΝ ΚΑΙ ΔΗΜΟΣΙΩΝ ΕΡΓΩΝ  
 ΑΡΙΘ ΠΡΑΞΕΩΣ Ε 4201/1959  
 ΣΥΝΟΔΕΥΕΙ ΤΟ ΒΑ/ΜΑ ΠΕΡΙ ΤΗΣ ΑΝΑΤΑΞΗΣ  
 ΤΗΣ ΓΕΩΜΕΤΡΙΚΗΣ ΣΧΕΔΙΑΣ ΒΑΛΙΔΗΣ  
 ΗΜΕΡΗΣ (ΣΤΗΜΗΣ)  
 ΕΝ ΑΘΗΝΑΙΣ ΤΗ 27/11/1960  
 Ο  
 ΠΡΟΪΣΤΑΜΕΝΟΣ ΤΗΣ ΥΠΗΡΕΣΙΑΣ  
 ΟΙΚΙΣΜΟΥ  
 Γ ΜΑΡΚΑΚΗΣ



Συνολική επιφάνεια  
 110  
 Συνολικός αριθμός χώρων  
 11

Συνολική επιφάνεια  
 110

11B