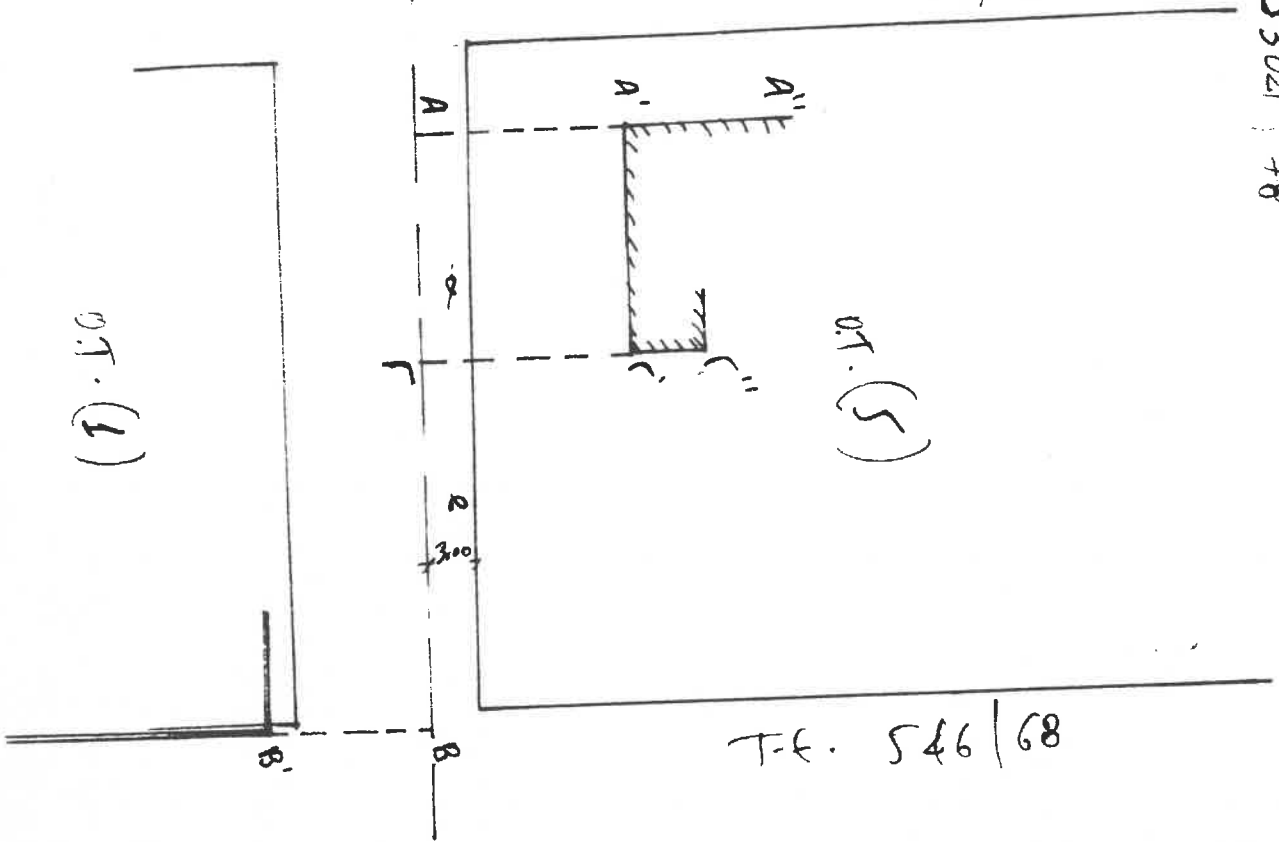


ΜΑΡΚΙΑ ΚΤΙΚΑΙ
 ΤΑΜΕΙΟ ΤΡΑΠΕΖΕΣ
 ΤΡΟΠΟΔΟΜΙΑΣ
 ΒΑΡΗ
 ΤΜ ΑΡ. 5304 / 78

T.E. 146/66

01. (5)

T.E. 546/68



01. (1)

Ευθύ- Οίκος των Ανωτόν
 140000000 Τραπεζών 1936.

Η οικοδομή γράφει ως
 Τύπος οικοδομής και επίγειου
 Α κ Β με τη διάσταση 9,00 m.
 Επίγειο Α και επίγειο αγώγιμο Α'Α
 με άκρη Α'Α = 9,37 m. Επίγειο Β
 και επίγειο κτισμένο Β'Β' με
 Β'Β = 12,55 m. Επίγειο ΓΓ = 10,05
 Επίγειο Α κ Β κτισμένο και επίγειο
 επίγειο ΓΒΑ (Τ.Ε. 1907/63).

19-2-78

0. Γκιουλιανός



Α' δίκτυο
 17-2-