

Αριθ. 2333/70

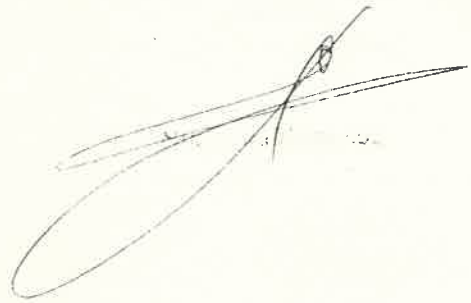
Ευθείαι 658/70  
Καθορισμός περιτομικών γραμμών  
έπι σκωπιδόταν κ χερσοίφου

επι Βαρμύφου 01.25

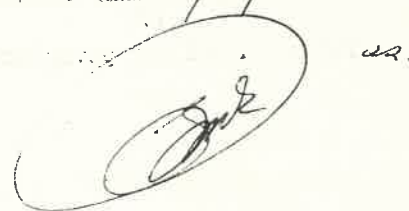
Διαιτητής Υπ. Γεωργίας 1952-1954 (αφ. αριθ. 2353)

Η σκωπιδόταν γραμμή (αβ) δα τέτω επί τυί (ΑΒΓΔΕΖ), δια  
δι' (Α), (Ζ) ορόφου επί τω εδάφου Εσπίδου (Β), (Α), (Ε) μωίς  
κωπιδόταν, (ΑΒ) = 22.90, (ΓΓ') = 0.30 μωί (ΖΖ') = 5.00. Η σκωπιδό-  
ταν γραμμή (γδ) δα τέτω επί τυί (ΑΗ'), δια δι' (Η') ορόφου  
επί τω εδάφου Εσπίδου (ΗΘ') = 22.75. Η γραμμή περιτομικών (εζ)  
δα τέτω παραπύου τω εδάφου (ΗΘΙΚΛΜΝΞ) μωί ε' αηόστα  
5.00, δια δι' (ΗΗ') = (ΙΙ') = (ΜΝ') = 5.00. Εσπίδου (ΘΘ') = 4.96  
(ΚΚ') = 4.95, (ΛΛ') = 4.95, (ΜΜ') = 4.84 μωί (ΞΞ') = 5.00. —

5-8-70



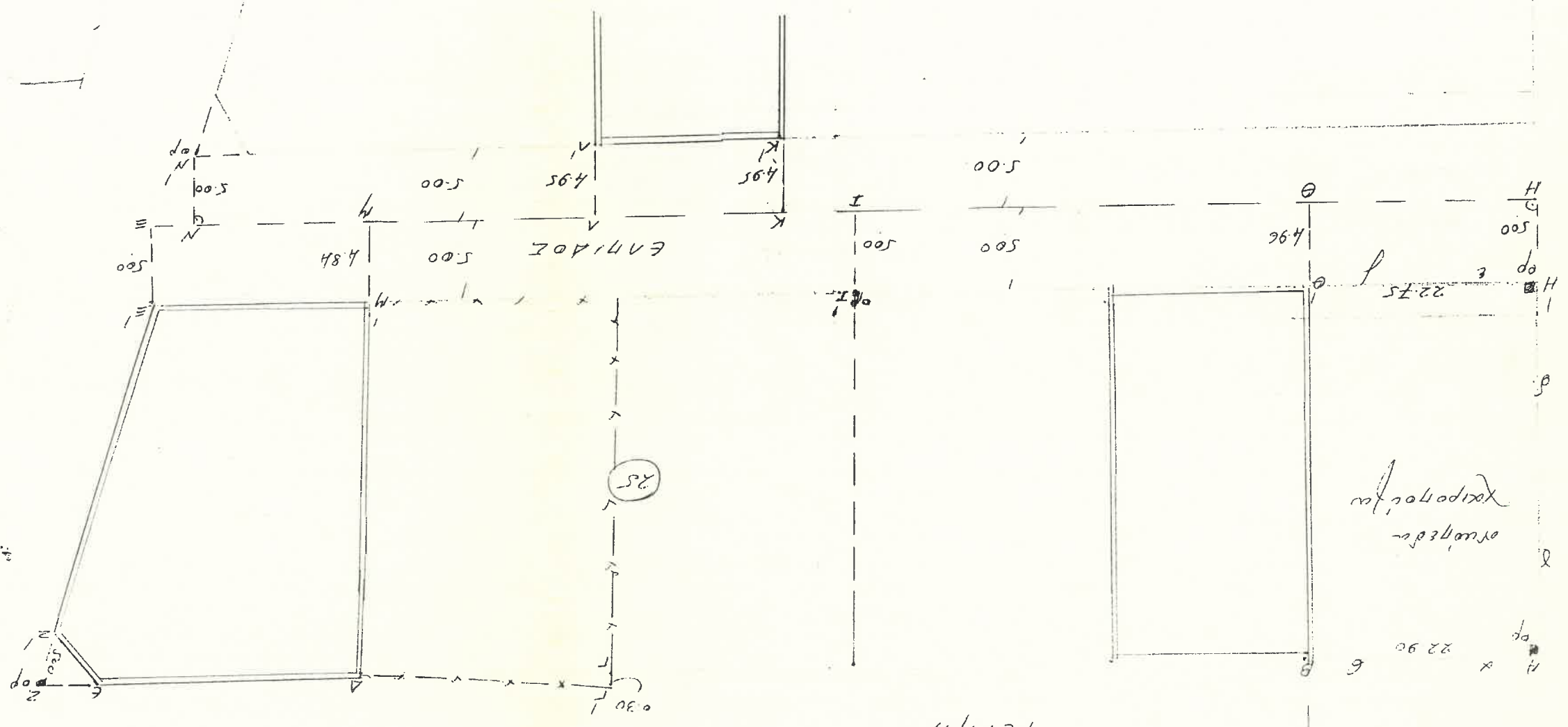
5/8/70



28

26

27



TERMA EXEAI OY

TERMA EXEAI OY

Επιπέδου  
κατακόρυφου

