

546/68

ΠΟΛΥΤΕΧΝΕΙΟΝ ΑΘΗΝΩΝ
Τμήμα Τεχνολογικών
Αριθμ. Πρωτ. (Τμήματος) 1436/68

Έκθεσις 546/68

Καθορισμὸν οἰκονομικῆς γραμμῆς

ἐπὶ σκυπέδου - Τσαμαῖ

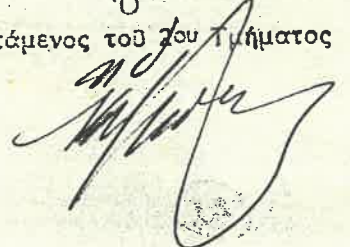
3 βάρην 0.7 21

Διδνομή Ὑπ. Γεωργίας 1936 (αφ. σχεδίου 2352)

Ἡ οἰκονομικὴ γραμμὴ (κβ) δὲ τέθει ἐπὶ τῆς (ΑΓΔΕΖΗΘΣΚ)
ὡσαυ δὲ (ΑΒ) = 60.20 καὶ (Ζ) ὀριζήσιον ἐπὶ τοῦ ἰσόμενου. Εὐρίδυσκα
(ΑΑ') = 3.08, (ΒΒ') = 0.83, (ΒΒ'') = 8.25, (ΓΓ') = 1.41, (ΔΔ') = 1.32, (ΕΕ') = 0.8
(ΖΖ') = 9.20, (ΗΗ') = 1.22, (ΘΘ') = 0.30 καὶ (ΚΚ') = 6.20. Ἡ οἰκονομικὴ
γραμμὴ (χδ) δὲ τέθει παραγγοῦ τοῦ ἀξονος (ΑΜΝΞ) καὶ ἀπο-
-στασι 4.00 ρ, ὡσαυ δὲ (ΝΝ'') = (ΞΞ'') = 4.00 ρ. Εὐρίδυσκα (ΑΓ') =
(ΜΜ') = (ΝΝ') = (ΞΞ') = 4.00 ρ καὶ (ΜΜ'') = 4.53. -

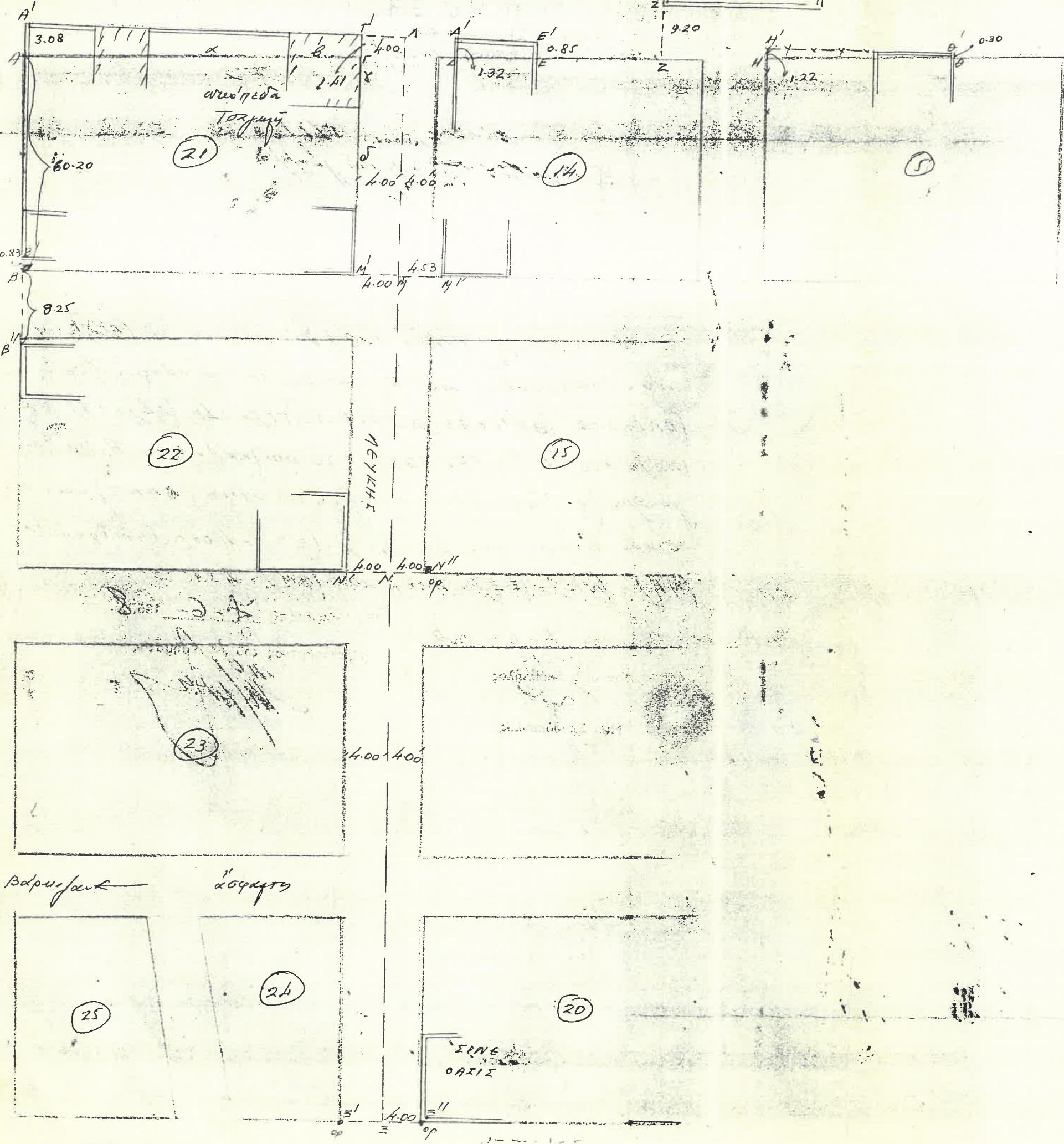
Ἐν Ἀθήναις τῆ 7-6-1968
Ὁ Συντάξας
Τεχνικὸς Ἀξιωματικὸς
Νικ. Σπυρόπουλος

Ἐν Ἀθήναις τῆ 7-6-1968
Προϊστάμενος τοῦ Τμήματος



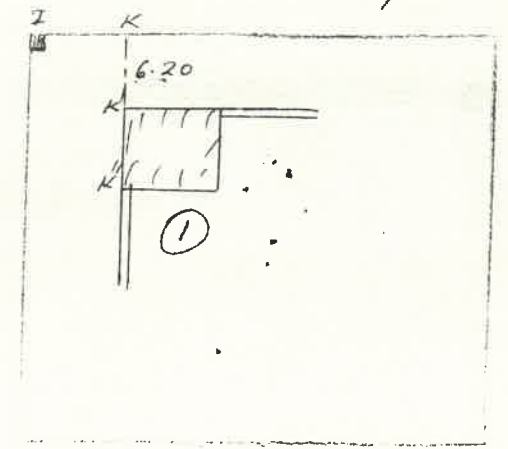
ΣΚΑΡΙΩΜΑ

ΤΕΡΜΑ ΣΧΕΔΙΟΥ



ΑΡΧΙΤΕΚΤΟΝΙΚΟ
ΣΧΕΔΙΟ

Τ.Ε. 3253/63



ΤΕΡΜΑ ΣΧΕΔΙΟΥ