

Αριθμ. Πρωτ. (Τμήματος) 2978/67

ΕΛΘΕΣΙΑ 1164/67

Καθορισμού γραμμής περιτοιχιέως
ἐπί οὐκονόσου κ. Ζερβογιάννη
εἰς Βάρκιζαν ο.τ. XIV

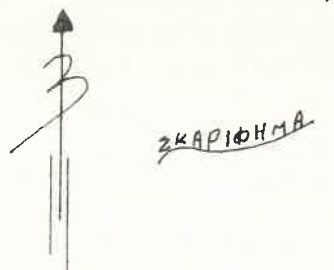
Δ/γμα 5-5-38

Ἡ γραμμὴ περιτοιχιέως (αβ) διὰ τῆς παραλλήλου τοῦ ἄξονος
(ΑΒΓΔΕΖΗΘΙΚΛ) καὶ εἰς ἀπόστασιν 3.00 μ. εἶται δι' (ΑΑ'')=24.20
καὶ (ΘΘ')=27.37. Ἐυρέθησαν (ΑΑ')=(ΘΘ'')=(ΙΙ')=(ΚΚ')=(ΛΛ')
3.00μ. (ΒΒ')=3.25, (ΓΓ')=2.66, (ΔΔ')=3.07, (ΕΕ')=2.87, (ΖΖ')=2.95
(ΗΗ')=3.05 καὶ (ΘΘ'')=2.70 -

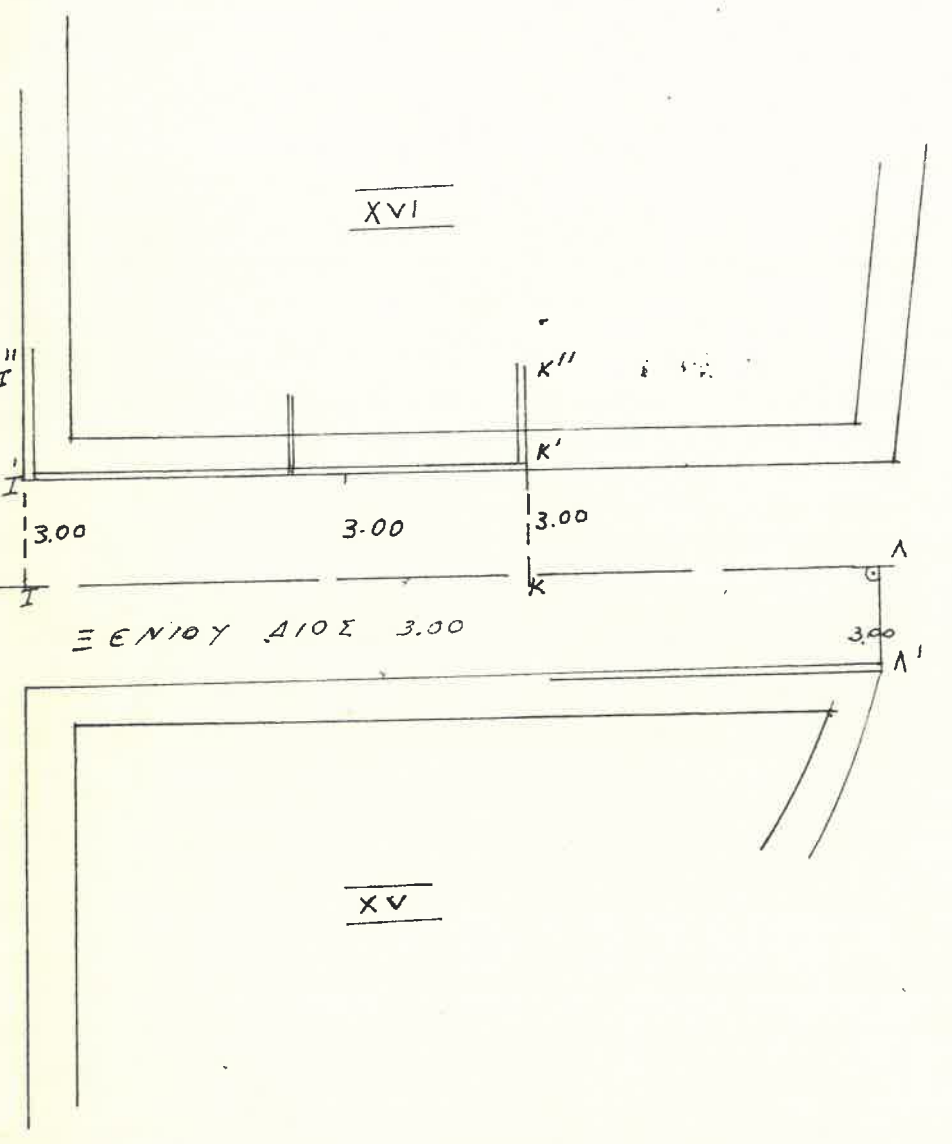
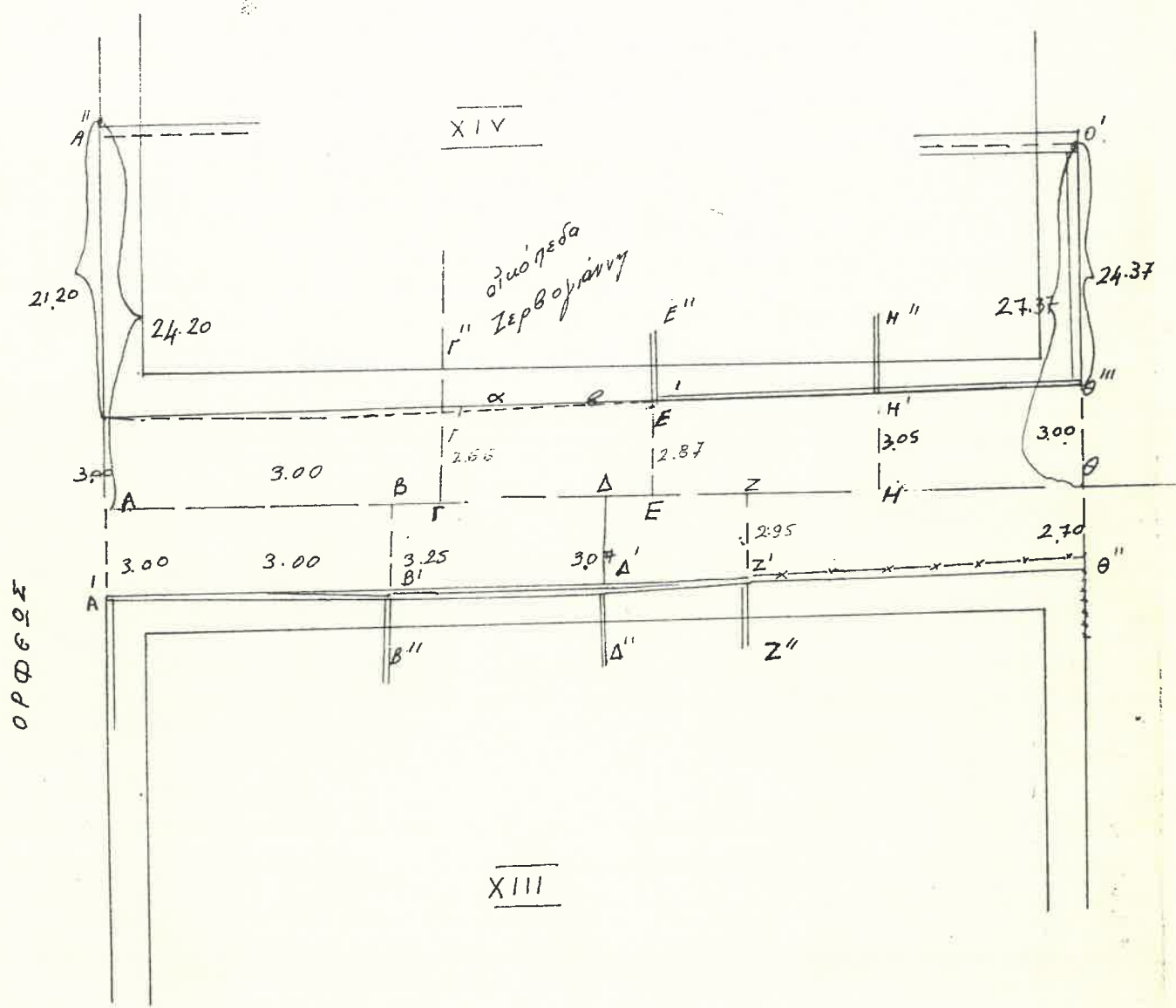
ἐν Ἀθήναις τῆ 13-11-67
ὁ Συντ. Τεχν. Ὑπογ

Νικ. Σπαθόπουλος

ἐν Ἀθήναις τῆ 13-11-67
ὁ
Προϊστάμενος τοῦ 2ου Τμήματος
ΑΓΓΕΛΟΠΟΥΛΟΣ



XII



ΟΡΦΕΟΣ

XIII

XVI

XV