

ΕΚΘΕΣΙΣ 360/66

Καθορισμού ομοδορισμών γραμμών
επί ομοπέδου μ. Αργυρίου
επὶ Βάρων ο.τ. 10
Διανομῆς Ἰ.μ. Γεωργίας 1936

Ἡ ομοδορισμὴ γραμμὴ αβ δὲ δὲν εἶναι προχωρήσασα
ΑΒ. Παρὰ τὸν κέντρον ΑΒ=12.00 μ. ὁρίζομεν
τὸ σημεῖον β.

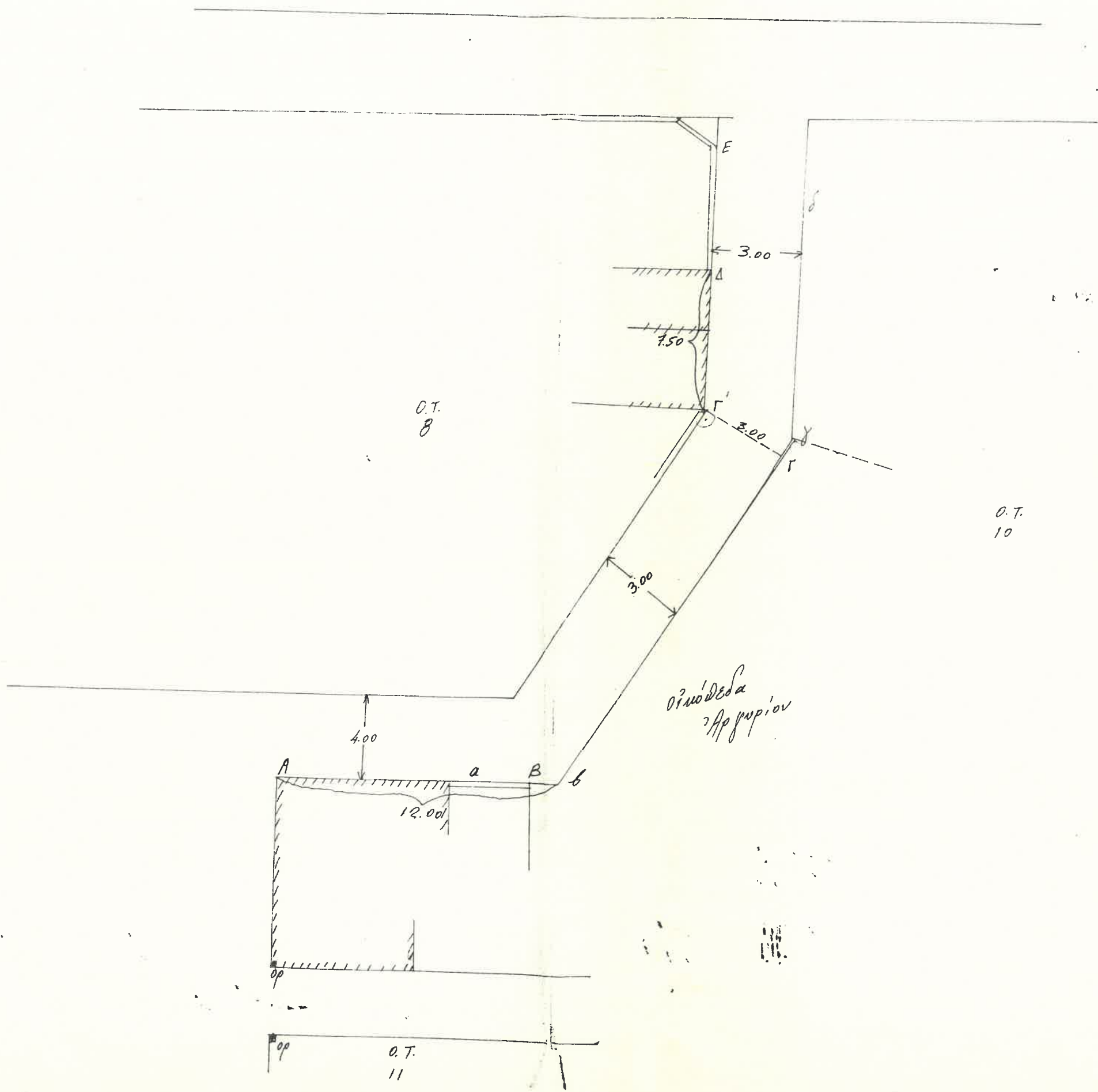
Ἡ ομοδορισμὴ γραμμὴ βγ δὲ δὲν εἶναι δὲν εἶναι
ἔτι δὲ γγ' = 3.00. Ἡ ομοδορισμὴ γραμμὴ γδ
δὲ δὲν παραρτήσασα εἰς ἕνα μὲν προχωρήσασα
γ'δε καὶ εἰς ἀπόστασιν 3.00 μ.
ἐπέκεινται γ'δ = 4.50.

Ὁ Διευθυντὴς Γεωμ. Ἔργων
κ.μ. Βασιλοπούλου

Ἐν Ἀθήναις τῆς 19-4-1966
Ἦ
Προϊστάμενος τοῦ 2^{ου} Γραφείου
Α. ΒΑΣΙΛΟΠΟΥΛΟΣ

Handwritten mark or signature at the bottom center.

O.T.
3



O.T.
8

O.T.
10

Οριζόντια
Αρρύθμιση

O.T.
11