

ΕΚΑΡΙΘΜΑ

A''

A'

17.22

6

5

A

B

00

11

12.07

32

4

12.00

α
β
αυτοπεδα
Αυτοκατοικία

A''

A'

12.91

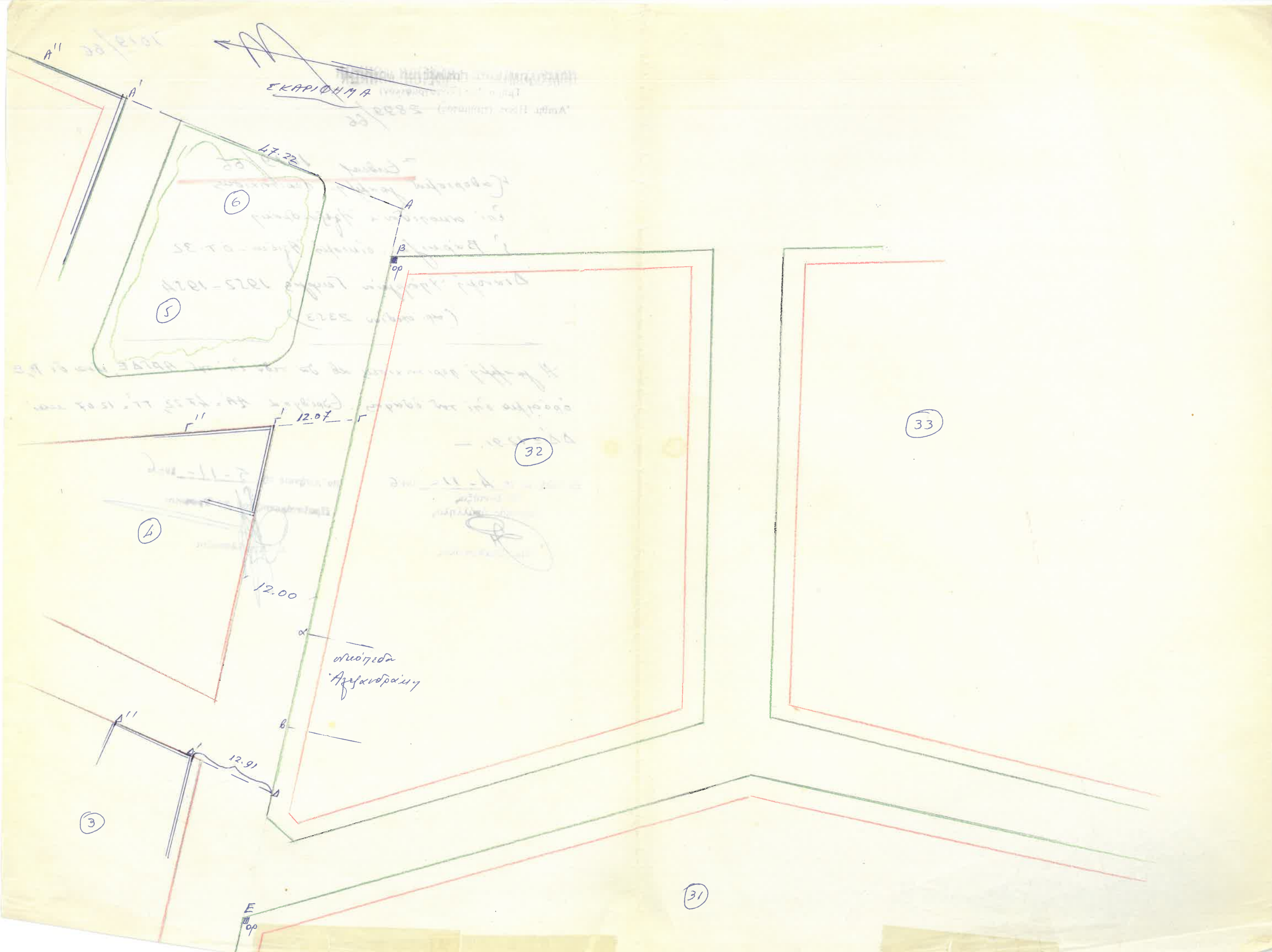
3

E

00

31

33



1019/66

ΠΟΛΥΤΕΧΝΙΚΟΝ ΠΑΝΕΠΙΣΤΗΜΙΟΝ ΑΘΗΝΩΝ
Τμήμα 2ον (Τοπογραφικό)
Αριθμ. Πρωτ. (τμήματος) 2899/66

~~Ευθεία 1019/66~~
Καθορισμός γραμμής περιτοχίσεως
επί σημείων κ. Αξεδραίου
5' Βάρμια - οίκοις Αξέου - ο.τ. 32
Διανομή Υπόγειων Γεωργίας 1952-1954
(αφ. σχεδίου 2353)

Η γραμμή περιτοχίσεως εβ δα' των επί της ΑΒΓΔΕ, είναι δε Β,Ε
όροισμα επί του εδάφους. Εμβαδόν $AA' = 47.22$, $ΓΓ' = 12.07$ και
 $ΔΔ' = 12.91$.

Εν Αθήναις τη 4-11-1966
Ο Συντάξας
Τεχνικός υπάλληλος
Νίκ. Σταθόπουλος

Εν Αθήναις τη 5-11-1966
Προϊστάμενος του 2ου Γραφείου
Α. Αργυροπούλος

