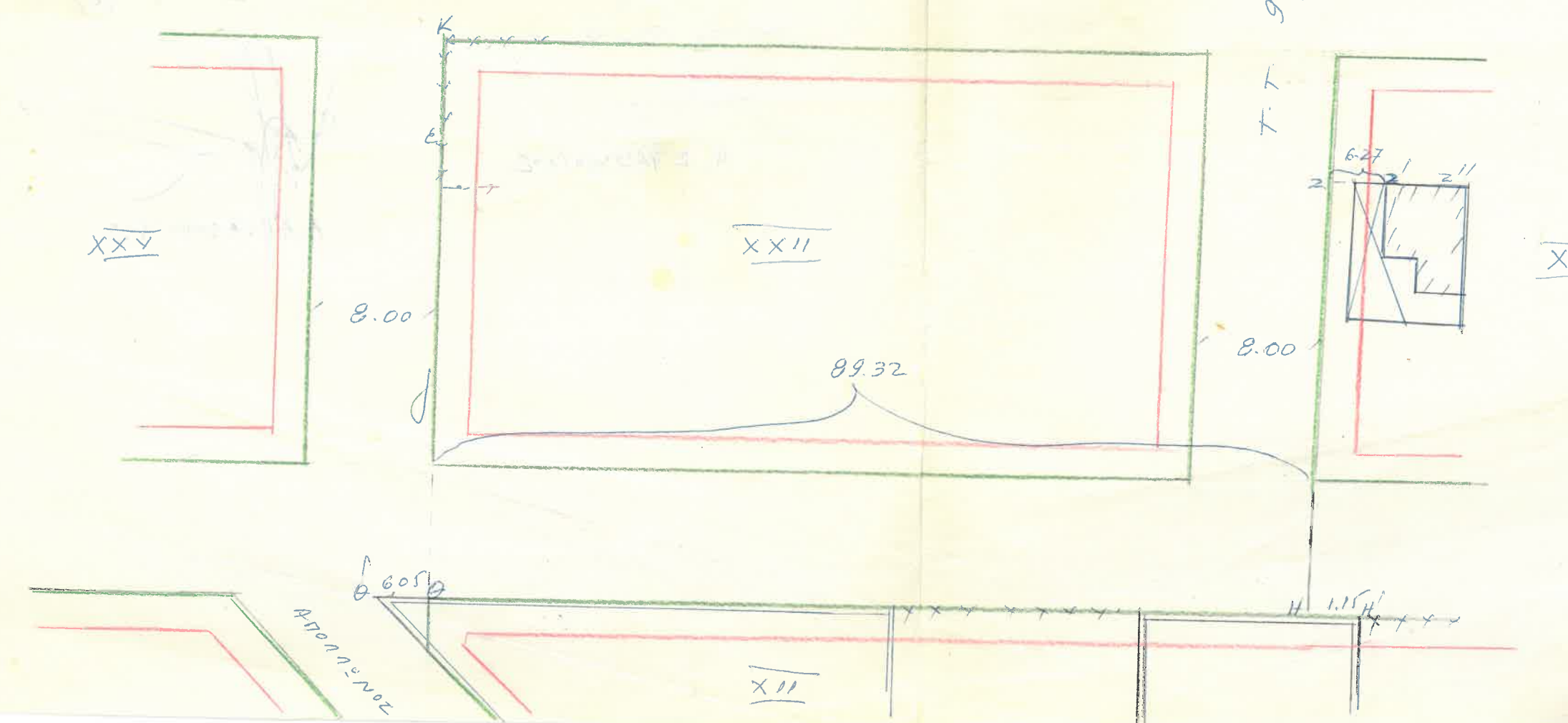


ΕΚΑΠΙΘΗΜΙΑ

ολίσθηση
 παραπέδηση
 89.32

T.T. 93/63



ΑΠΟΛΥΜΕΝΟΣ
 6.050

T.T.

56/65

ΠΟΛΥΤΕΧΝΙΚΟΝ ΓΡΑΦΕΙΟΝ ΑΘΗΝΩΝ
Τμήμα 2ου

Αριθ. Πρωτ. (Πολυτεχν.) 1863/64

Ευδελ 56/65

Καθορισμός γραμμής περιτομίας
ἐπὶ σιμητρίδων + Τυαμπερίδου

ἢ Βάρνιφα 0.7 XXIII

Δ/γρ 6-10-62 (αφ. σχεδίου 2383)

Ἡ γραμμὴ περιτομίας εἰς τὰ τετὰ ἐπὶ τῆς ΑΡΓ, εἰ καθορίζεται διὰ τῆς ἐν αρ 1530/64 ἐυδίας. Ἡ γραμμὴ περιτομίας γομαίης εἰς τὰ τετὰ παραγγίλης τῆς ΔΕΖΗ, εἰ καθορίζεται διὰ τῆς ἐν αρ. 93/63 ἐυδίας, καὶ εἰ ἀπόστα 89,32 τ. Ἐπίθουκ $\theta\theta' = 6.05$, κ γινώ ἀρρητοσφίγγατος, $\lambda\lambda' = 6.16$, καὶ $\mu\mu' = 5.60$

22-1-1967

Ἐπιθὺς Τεχν. Φιλάργου

Ν. ΣΤΑΘΟΠΟΥΛΟΣ

Α. Α. ΓΕΛΟΠΟΥΛΟΣ