

ΕΠΙΣΤΑΣΙΑΚΟΝ ΓΡΑΦΕΙΟΝ ΑΘΗΝΩΝ
Τμήμα 2ον

1907/63

Αριθ. Πρωτ. 2352

1907/63

Ευθείαι

Καθορισμού μεσοβαρικών γραμμών

επι: ομογενών κ. Τελευτήρια

επι Βάρης ο.τ. 13 τ.φ. 1

Διακρίση Υ.Γ. Γεωργία 1936

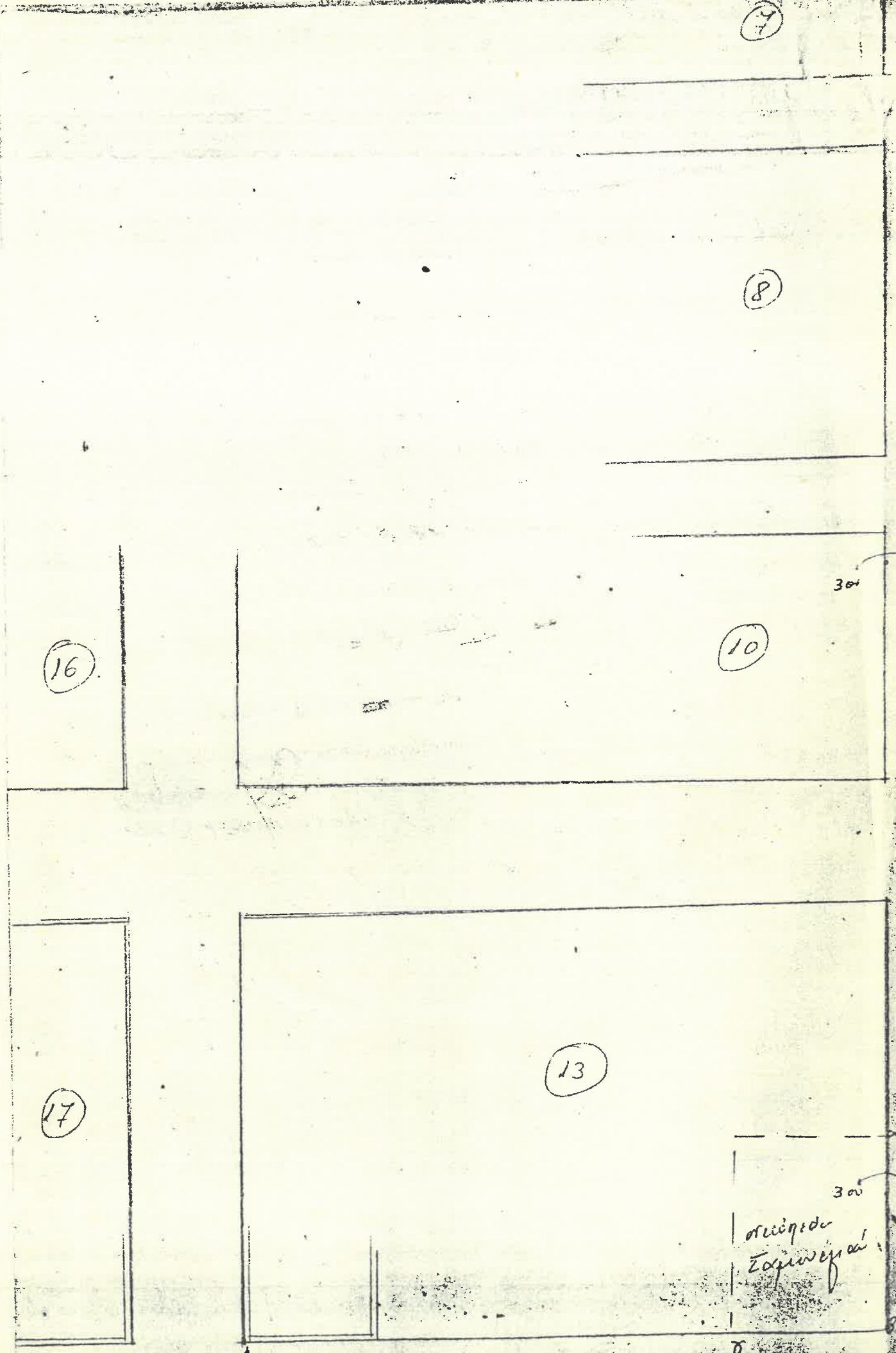
(αφ. αριθμ. 2352)

Η μεσοβαρική γραμμή καθ' όσον τινος η αρμοσύνη των μερών
δω ΑΒΓ και 3 αηόαα 300τ. Η μεσοβαρική γραμμή
επι ος τινος τινος ΑΕ, είναι δε Α, Ε γαίω με κέρτοτα

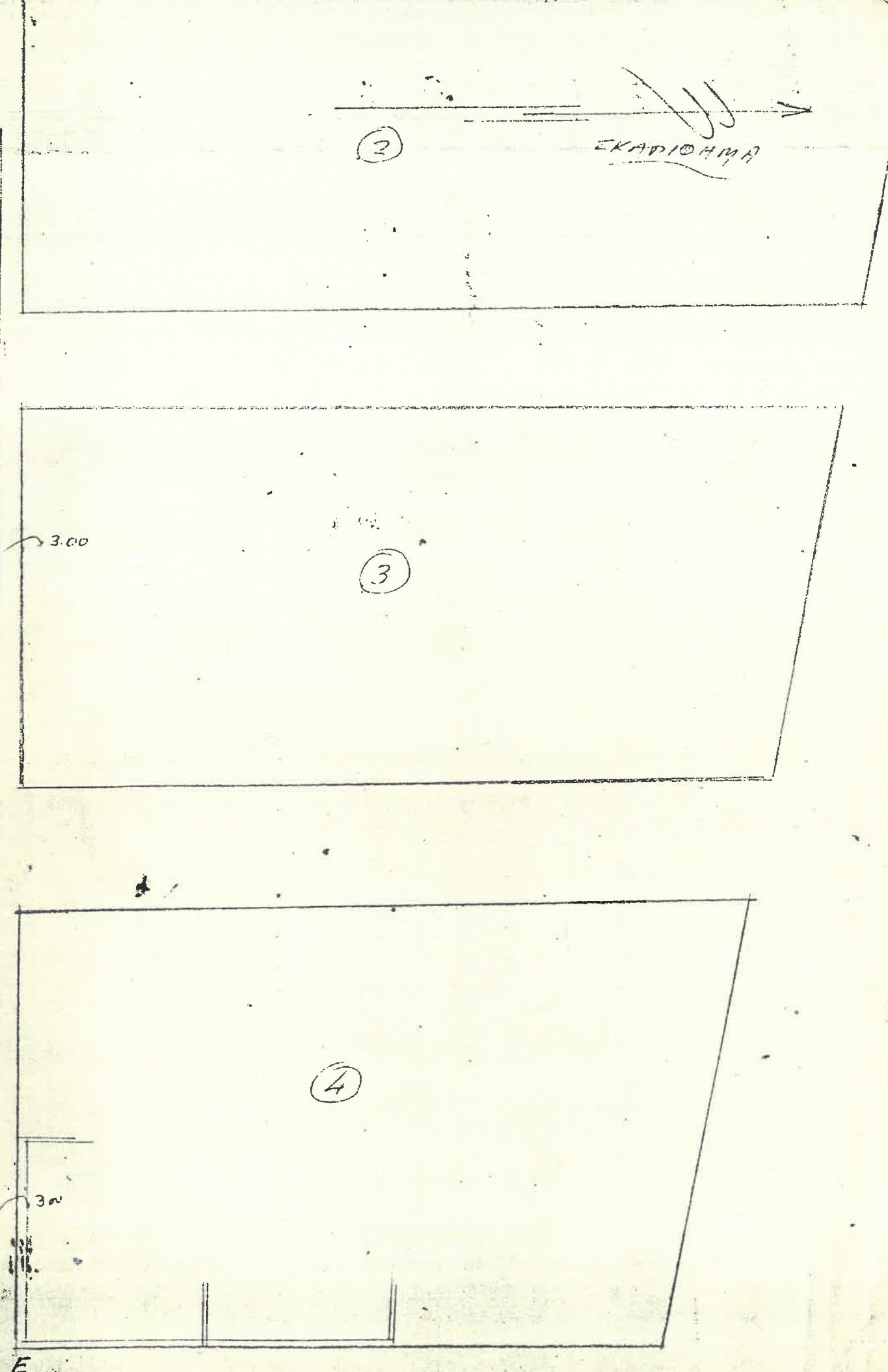
ΕΠΙΣΤΑΣΙΑΚΟΝ ΓΡΑΦΕΙΟΝ ΑΘΗΝΩΝ
2/8/1936

Προστάμενος του 2ου Γραφείου

Ν. ΣΑΧΤΟΥΡΑΣ



ΤΡΙΠΤΟΓΕΜΟΥ
6.00
3.00
3.00
6.00
3.00



Α Τ Τ Α