

ΑΓΓΛΟΦΩΝ

ΠΟΛΕΟΔΑΜΙΚΟΝ ΓΡΑΦΕΙΟΝ ΑΘΗΝΑΙΩΝ
Τμήμα 2ον

Αριθ. Πρωτ. (Τμήματος) 3363/62

Ευθείας

Καθορισμός γραμμών περιτοιχίας
ἐπισημοποίηση Δερμιού XIX
5 Βαρυφάσι 0.7 XX

Δ/μιο 008-10-62 (αφ' σχεδίου 2383)

Η γραμμή περιτοιχίας αβ δε τμήτ παραγγίλλεται
ἐγκύβητ μερική μέρους ΑΒΓΔ και σ' ἀπόστα 10.00τ.

Η γραμμή περιτοιχίας βγ δε τμήτ παραγγίλλεται τῆ ΕΗΖ
και σ' ἀπόστα 1.00 ἀπὸ δε' Εγμῖα ὑψηλοτάτης γκαῖτ

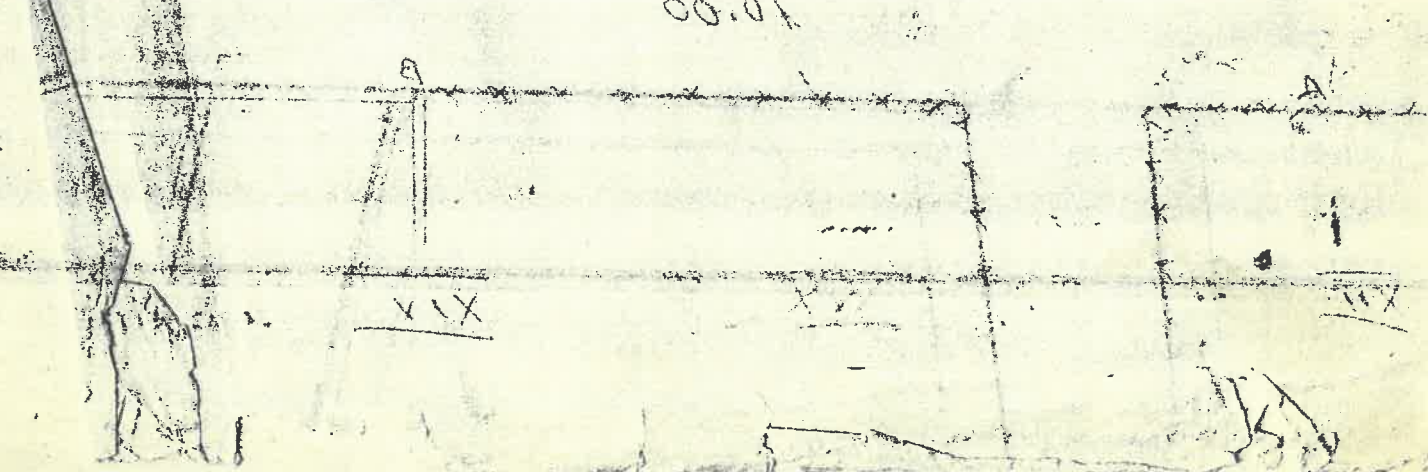
Η γμῖα μαῖδρο τῆμα καὶ 2 ὀρόσηρα ἐπι τῆ ὁδοῦ αὐτῆς.
Ευρέδυσκα θθ = 2.75, κκ = 3.38 και λλ = 1.85.

Ἐν Ἀθήναις τῆ 14/11/63

Προϊστάμενος τοῦ 2ου Τραείου

[Signature]
Α. Γουρδής

10.00



ΣΚΑΡΙΦΗΜΑ

7 αυγ

T.T. 3345/62

XXI

3.38

XVIII

300

T.T. 2989/62

XX

XIX

T.T. 2989/62

XVII

10.00

XII

XIV

XVI

