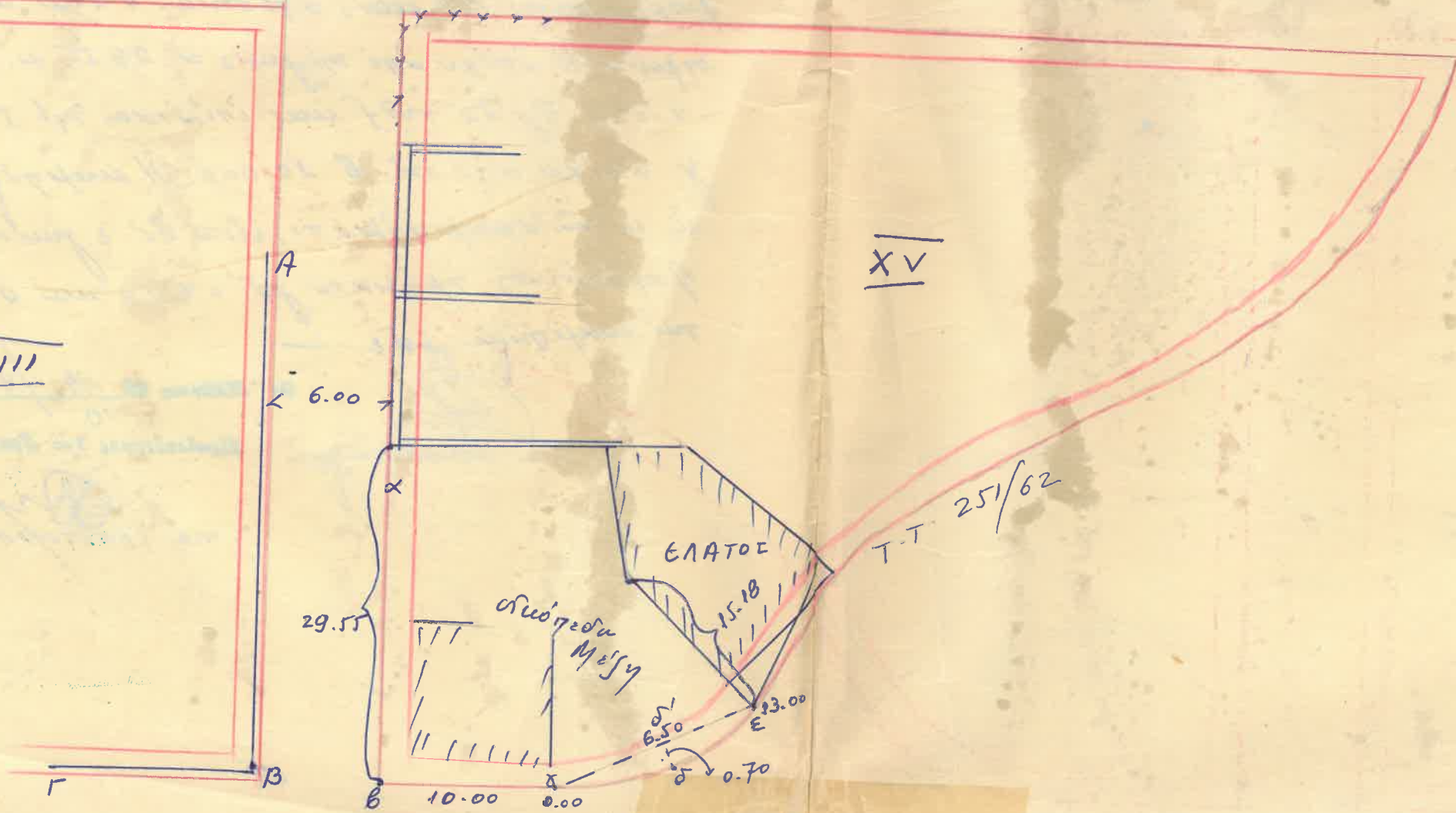


XIV

XVI

XIII

XV



Γεωδομικόν Γραφείον Ἀθηνῶν

Τμήμα Β'

1974/58

Ευθεία

Καθορισμός γραμμῆς περιτοιχίσεως

ἐπὶ συνοριδίου κ. Μεῖση

ἑ βαρμεῖον ο τ XV

Ἀπόγραφο 23200/5-5-38

Ἡ γραμμὴ περιτοιχίσεως αβ δα' τῆς παραρτήσεως τῶν ἐναντι-
μορφωμένων ΑΒ καὶ δ' ἀπόστα 6.00 μ ἀπὸ τῆς γδ'. Ἐπὶ
σημῶν β ἀπέχει ἀπὸ τῆς γαὶς α 29.55 μ. Ἡ γραμμὴ περιτοι-
-χίσεως βγ δα' τῆς καὶ ἐπέκταται τῆς ΓΒβ. Ἐπὶ σημῶν
γ ἀπέχει ἀπὸ τῆς β 10.00 μ. Ἡ μαρτυρὴ γδε δα' τῆς
ἢ ἐπὶ τῷ συνοριζήματι, ἐνταῦθα ε γαὶς α ὑποσέγων.
Παραβαίνοντα τμήματα γδ' = 6.50 καὶ δδ' = 0.70 ὀρίσθη
ταῖς μαρτυρῆσι γδε.

Ἐπαυροῦ

19/9/58

Ἐπιστάτης 3ος Σπασ. Πα.

ΝΙΚ. ΣΑΧΤΟΡΗΣ