

ΠΑΡΧΙΑ ΑΤΤΙΚΗΣ  
 ΕΠΙΧΕΙΡΗΣΗ  
 ΤΟΠΟΓΡΑΦΙΚΩΝ  
 ΕΡΓΩΝ  
 ΕΠΙΧΕΙΡΗΣΗ  
 ΕΡΓΩΝ  
 ΕΠΙΧΕΙΡΗΣΗ  
 ΕΡΓΩΝ

ΕΡΓ. ΚΑΝΙΤΑΚΗ  
 40' ΑΡ. 5302/78

Συνταγή Αίτη (20)  
 από 8-11-71 Δ/ρος

Η γη - περιεχόμενα αβ  
 περιόχεται από ταυτοποίηση  
 ΑΒ (Τ.Ε. 1726/57).

Η γη - περιεχόμενα γδ  
 περιέχεται από τον  
 νόμο 1726/57 Τ.Ε.

Η γη - περιεχόμενα εζ  
 περιέχεται από τον νόμο  
 1726/57 Τ.Ε.

Η γη - περιεχόμενα στ  
 περιέχεται από τον νόμο  
 1726/57 Τ.Ε.

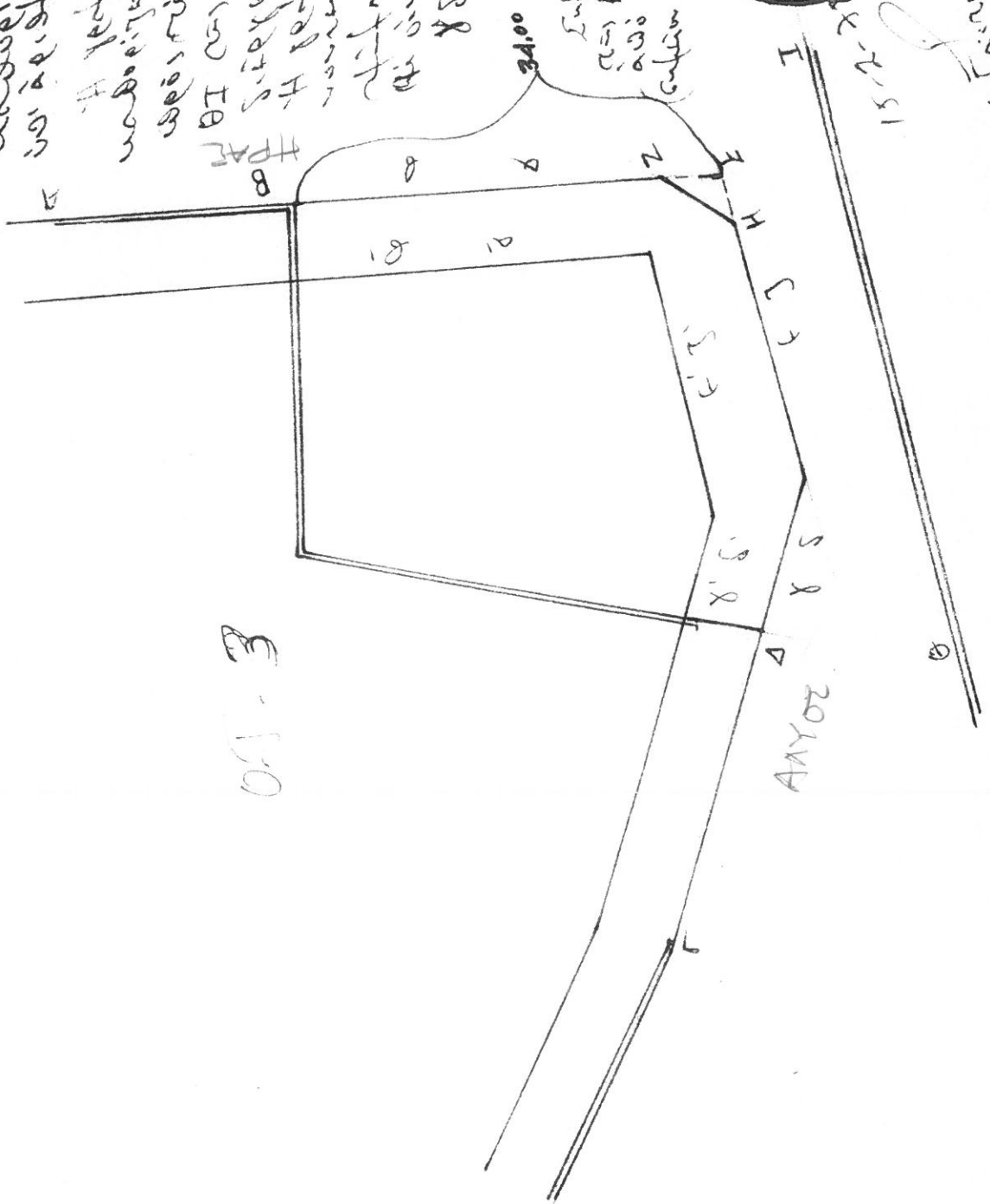
Η γη - περιεχόμενα ζη  
 περιέχεται από τον νόμο  
 1726/57 Τ.Ε.

Η γη - περιεχόμενα ηθ  
 περιέχεται από τον νόμο  
 1726/57 Τ.Ε.

Η γη - περιεχόμενα θκ  
 περιέχεται από τον νόμο  
 1726/57 Τ.Ε.

Η γη - περιεχόμενα ιλ  
 περιέχεται από τον νόμο  
 1726/57 Τ.Ε.

Η γη - περιεχόμενα κμ  
 περιέχεται από τον νόμο  
 1726/57 Τ.Ε.



0.1 - 3

ΑΑΥΟΖ



15-7-71  
 1971