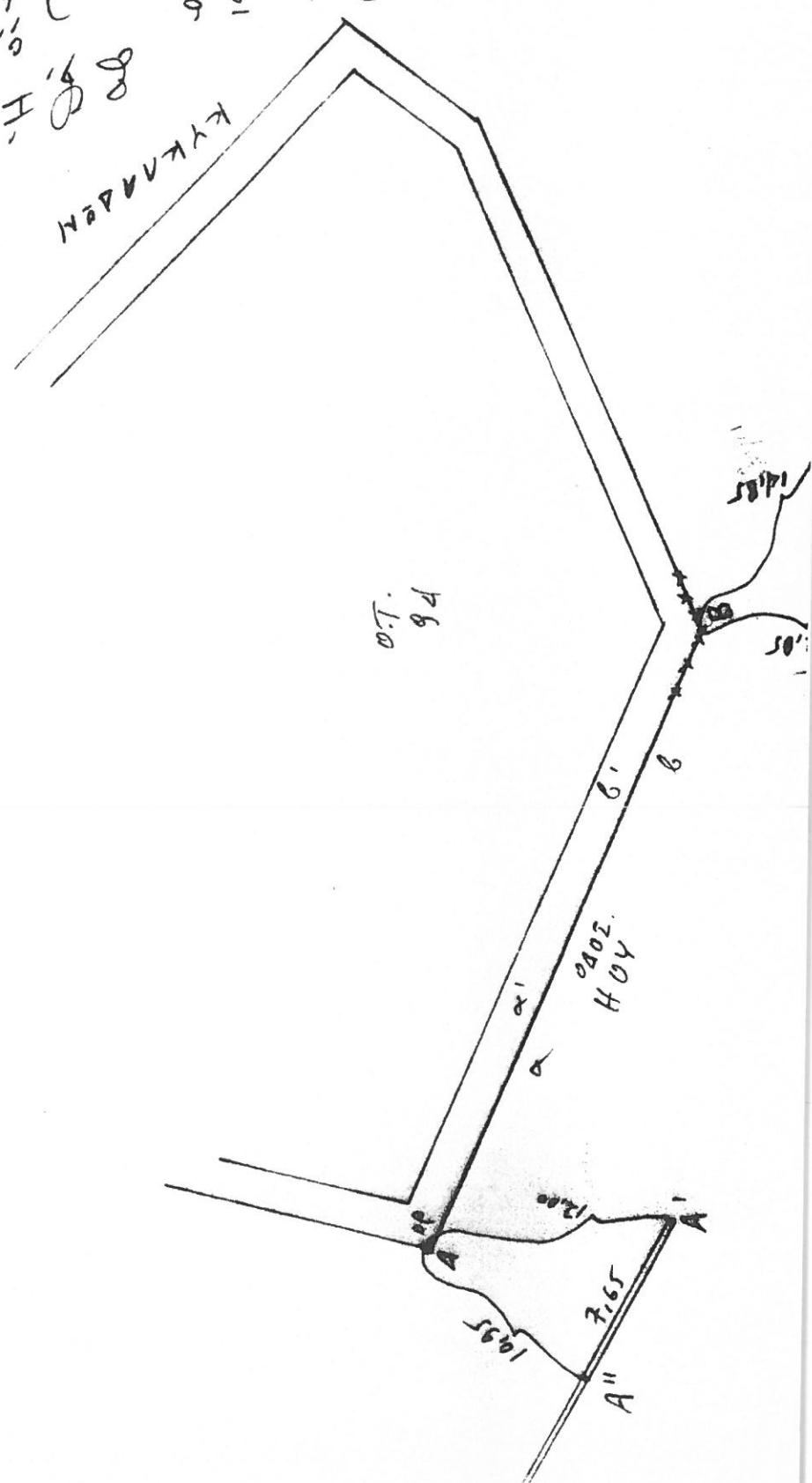


Συντάκτης: Σάββας Γεωργίου
 30-5-75 Α/Πα (Φ.Κ. 1360)

Η γερμ. σχεδίαση αλ
 φαίνεται ότι είναι Α Β.
 Άρα οι βήματα Α = 0,80 m
 Επίσης Β = γωνία κατασκευαστικής
 "Υψομετρίας ΑΑ' = 12,00 - ΑΑ'' = 10,95 m

ΑΑ'' = 7,65 m ΒΒ' = 14,85 m
 ΒΒ'' = 12,85 m Β'Β'' = 6,87 m
 Η οριστική γερμ. φαίνεται να είναι αναμενόμενη

Καταστάση 0
 10-1-78
 Α
 16



ΑΡΧΙΑ ΑΤΤΙΚΗΣ
 ΑΡΧΗΡ. ΠΗΡΑΙΩΣ
 ΑΡΧΗΡ. ΠΟΛΥΔΩΜΙΑΣ
 ΒΟΥΛΑ (Ν. ΚΑΛΥΜΝΟΣ)
 ΓΕΩΡΓ. ΓΕΩΡΧΑΚΟΥ
 ΥΠ. ΑΡ. 5246/78