

Συνταγή φαίης 200 άνω 5/6/63 ως και 205 άνω
0/11/71 Δ/μων.

ΤΕ 225/66

0.Τ. 17

0.Τ. 18 Η επιβολή των δεσμών αβ δειχθεί με τον αριθμό Α και Β
των ελαστικών Α γνωρίζονται. Το ελαστικό Β επί της Β.Β.2
έχει μήκος ΒΒ₂ = 2.00 μ. Η επιβολή των δεσμών δδ παρόμοιας
τύπου ΓΔ και εζ ενοστεύονται 16.00 μ. Οι δεσμοί
Η επιβολή των δεσμών εζ παρόμοιας τύπου ΕΖ και εως
Ζνοστεύονται 16.00 μ. Οι δεσμοί.

ΤΕ 1286/62 Η επιβολή των δεσμών ηθ και ικ δειχθεί
δύο των ΤΕ 225/66 και 1447/62

δενι ενόχως.

Η επιβολή των δεσμών ΚΙ, ΚΛ, ΜΗ, ΝΘ, ΟΡ, ΠΡ, ΝΠ
δειχθεί με τις εως εως παρόμοιας τύπου εφ, ες, εδ, εε,
και οι υποδομή αντιστοίχως ε και φ.

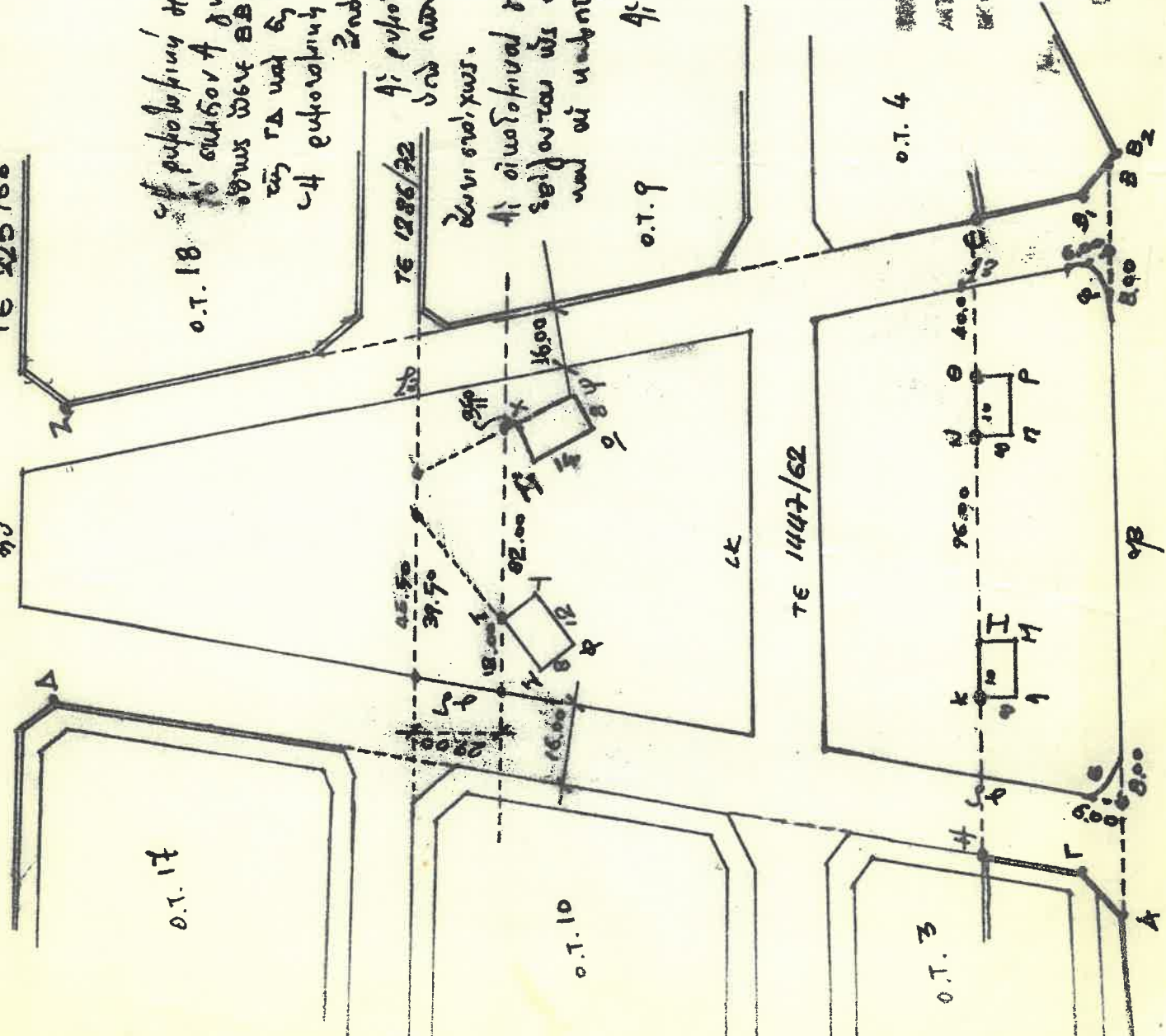
0.Τ. 9 Η επιβολή των δεσμών ΣΤ, ΤΖ, Φ, Ψ, Ω,
ΙΧ, ΧΨ, ΦΩ, ΩΙ δειχθεί με τις εως
παρόμοιας τύπου.

ΤΕ 1447/62

0.Τ. 10

0.Τ. 4

0.Τ. 3



ΒΡΟΜΑΡΧΙΑ ΑΘΗΝΑΣ
ΔΙΑΝΤΟΥΣ ΚΑΡΑΪΣΣΕ
ΥΠΟΥΡΓΕΙΟ ΠΟΛΙΤΙΚΗΣ
ΑΝΑΦΟΡΑΣ

80414

ΑΝΑΣΤΑΣΙΟΥ 129 ΝΑΟΥ

4390 175

11 7 75



ΚΟΥΤΣΙ ΚΟΥΡΑΦΗ
ΑΠΟ ΤΟΝ ΛΙΛΥ

7/75