

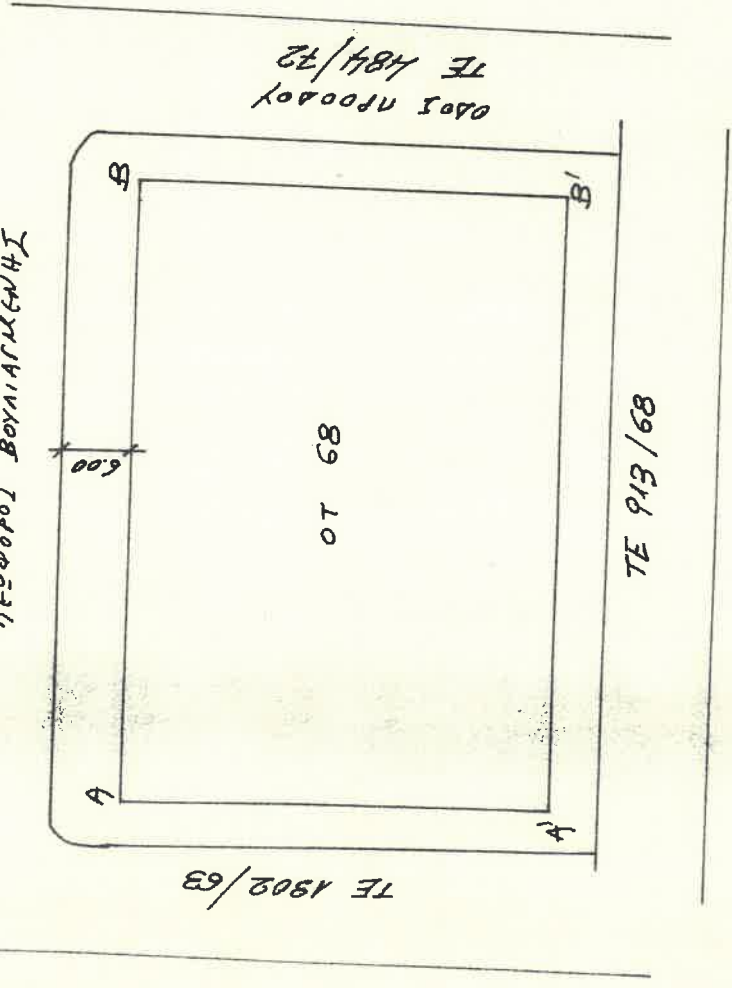
Συναγωγή βεβαιώσεων από πληροφοριών διατελεσθέντων
 από τις 9-12-67 ο. Αφού ως τότε, ερευνήθηκαν
 όλα τα από 7/8/67 ο. Αφού.

Η συνολική έκταση της
 οικήτου εν των ορίων Α και Β.
 Το έκτατος Α είναι της ΑΑ'
 ούτως ώστε ΑΑ' = 58.50 μ.
 Το έκτατος Β είναι της ΒΒ'
 ούτως ώστε ΒΒ' = 67.50 μ.

Η πληροφορία παραχρησθείσα εν
 συνολικότητι των 6.00 μ. από ταύτην

ΝΟΜΑΡΧΙΑ ΑΤΤΙΚΗΣ
 ΑΝΩ ΒΟΥΧΑ
 ΣΤΑΘΑΚΟΠΟΛΙΣ ΕΠΙΤΑΓΙΩΝ
 3671 / 73

ΠΕΡΙΟΧΗ ΒΟΥΝΙΑΣΜΕΛΛΗΣ



9/2/73



ΚΟΥΤΣΗΣ ΑΝΔΡΕΑΣ
 ΤΕΧ. ΜΗΧ.

9/2/73
 Α.Ε.