

1120/71

2277/71

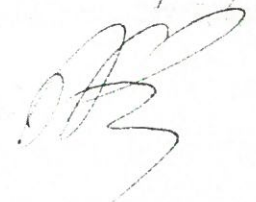
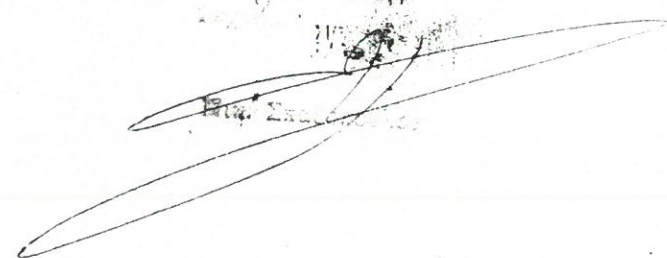
Ευρώπη 1120/71.
Καθορισμός γραμμών περιτομίας
επί σκουπίδια κ. μηχανομορφώσεως
ή Βούξ ο τ 23
Δφκων 5-7-33 και 23-2-46

Η γραμμή περιτομίας (αβ) θα πάλι παραμείνει του ίδιου αλφ.
(ΑΒΓΔΕ) και 5 αήρ. αλφ. 750 f., όπως δι' (ΑΑ') = (ΑΑ'') = 750 (ΕΕ'') = 26.04
και (ΕΕ) = 750 f. Εύριθ. αλφ. (ΒΒ') = 740, (ΓΓ') = (ΑΔ') = 750.

Η γραμμή περιτομίας (αγ) καθορίζεται δια της υπ. αρ. 2272/56
Ίδιους. -11

9-7-1971


4/7/71

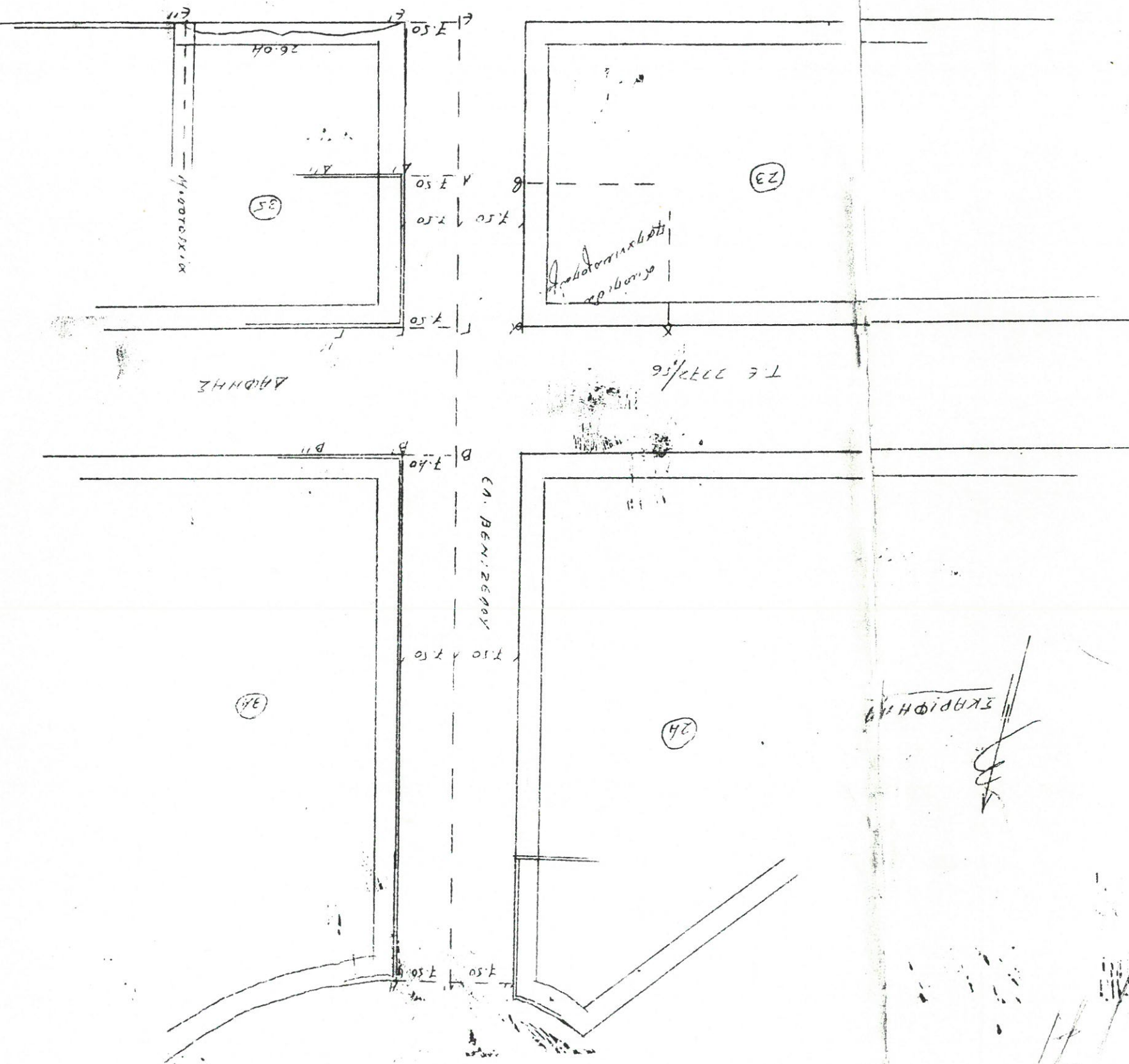


ΣΥΜΠΛΗΡΩΣΗ 15/2/78.

Οι ρυμοτακτικές γραμμές δεν αγγαί και
ο.τ. 26 και 33 και επί της οδού Έλευθερίων Βενι-
ζίου θα γίνουν ή επίσταται επί γραμμών επί ο.τ.
24 και 34. -

ΠΕΙΡΑΙΕΥΣ. 15/2/78.

Θ. ΠΑΖΙΟΣ

Θ. ΠΑΖΙΟΣ.



110811