

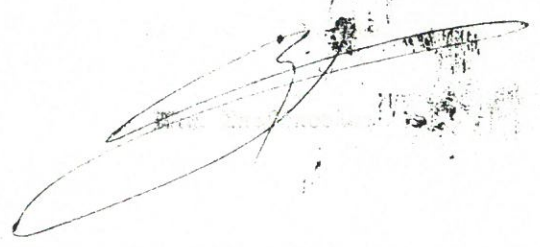
1115/71

2667/71

Ευδαία 1115/71  
Καθορισμός γραμμής περιτομίας  
επί υδροφόρου ο. Μήδων  
κ. Βούλα ο.τ. 72  
Α/μμ 9-12-51 (α.π. κ.δ.δ. 2252)

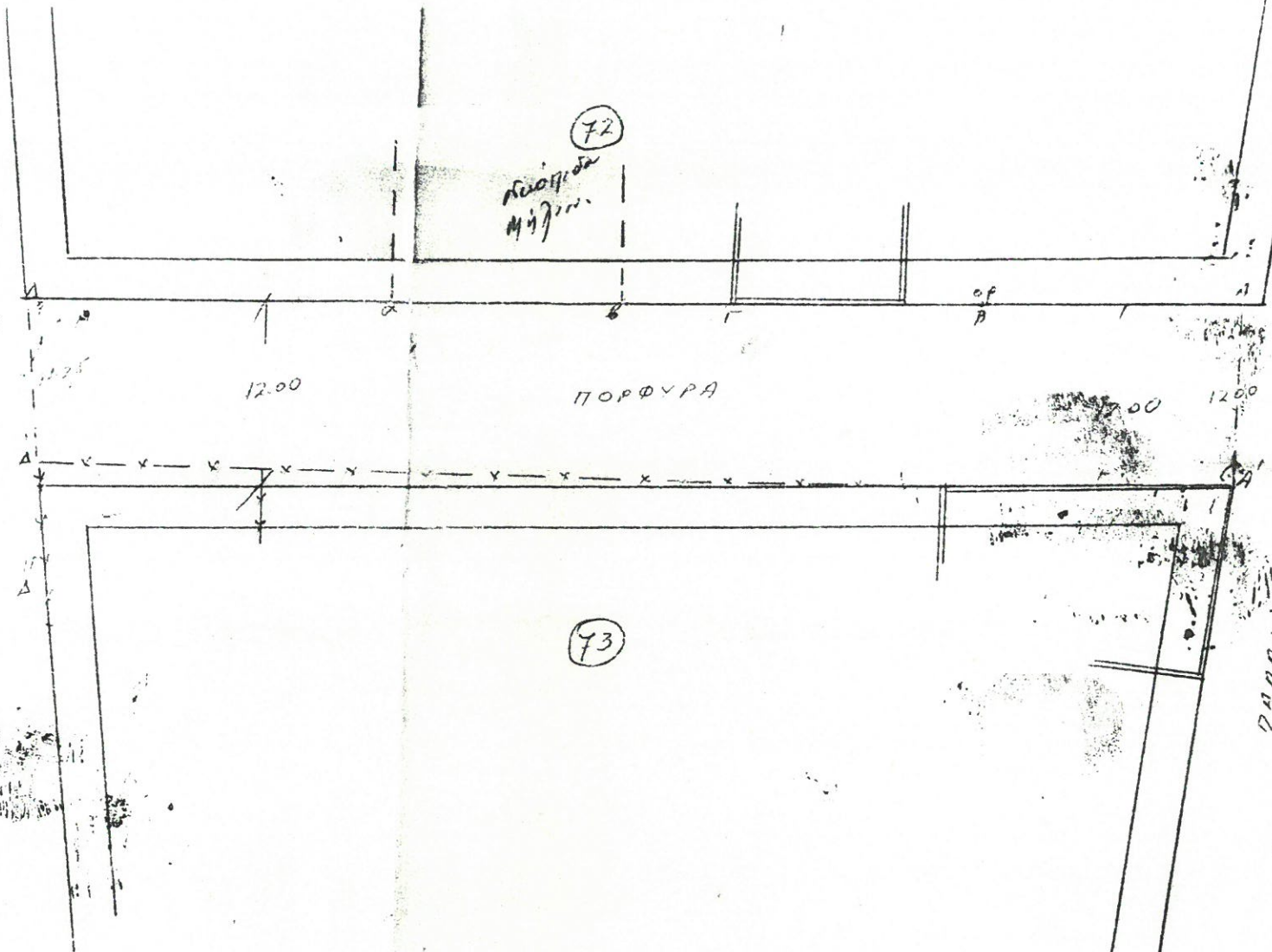
Η γραμμή περιτομίας (αβ) θα τρέχει επί γης (ΑΒΓΔ), ενώ επί  
(β) ορόσημον επί τού υδροφορού και (γ) προς βορειοανατολικά. Εμβαδά  
(ΑΑ') = 12.00τ και (ΔΔ') = 11.25. Εμβαδά επί όφρυ και εγγυρησθέν 4  
ση α.π. 90/54 Ευδαία.

9-12-1971



9/7/71





72

Πορφυρά  
4/4/72

73

74

ΠΑΡΑΡΤΗΜΑ  
Τ.Ε. 90/64