

92/69

ΠΟΛΥΤΕΧΝΕΙΟΝ ΠΑΝΘΗΝΩΝ  
ΤΕΧΝΟΛΟΓΙΚΗ ΣΧΟΛΗ (Π.Τ.Σ.)  
Αριθμ. Πρωτ. (πρήρατος) 50/69

Ευδελι 92/69  
Καθορισμῶν γραμμῶν περιτομίας  
ἐπὶ σιμοπέδῳ κ. Ηκάντεον  
εἰ Βοίφα ο.τ. 186-188  
Διμετὰ 9-12-61 καὶ 18-10-63  
(αρ. σχεδίου 2252 καὶ 2567)

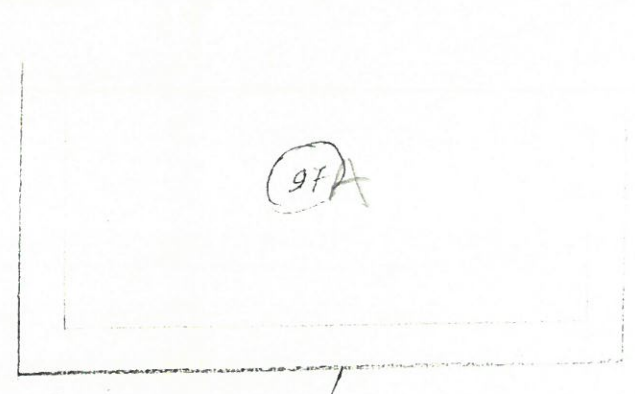
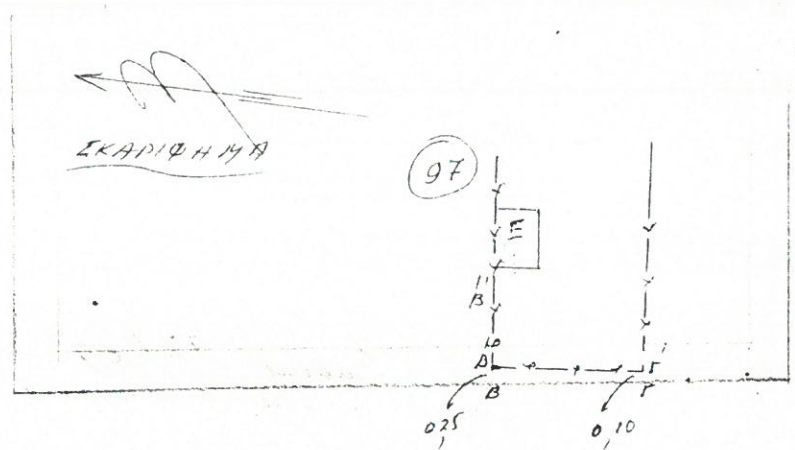
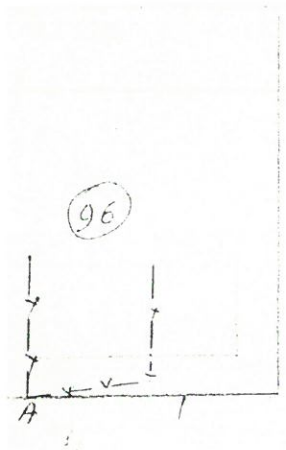
Αἱ γραμμῆαι περιτομίας (αβ) καὶ (γδ) εἰ τῶν παραγῶν  
της (ΑΒΓ) εἰ καθορίζεται διὰ τῆς οἰα αρ. 3173/63 εὐθείας, καὶ  
εἰ ἀπόστασι 44.00τ. Η γραμμὴ περιτομίας (βγ) εἰ τῶν παραγῶν  
της τοῦ ἄξονος (ΔΕΖΗΘΙΚΛΝ) καὶ εἰ ἀπόστασι 5.00τ, εἰτα δε  
(Δ) ὀρόσημο ἐπὶ τοῦ εὐθείου, (ΛΜ) = 22.30 καὶ (ΛΛ') = 5.00 εἰ καθο  
ρίζεται διὰ τῆς οἰα αρ. 153/58 εὐθείας. Εὐρίδησι (ΛΛ'') = 14.08  
(ΝΝ') = 5.00, (ΚΚ') = 5.16, (ΙΙ') = 4.60, (ΘΘ') = 5.62, (ΗΗ') = 5.65, (ΖΖ') = 4.35  
καὶ (ΕΕ') = 5.66. —

Ἐν Ἀθήναις τῆ 30-1-1969

Ἐν Ἀθήναις τῆ 29-1-1969

Προϊστάμενος  
Νικ. Σπυρόπουλος

Προϊστάμενος  
[Signature]

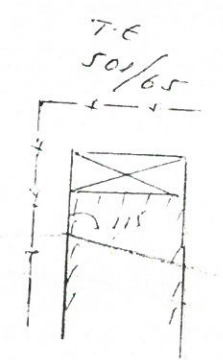


1/4.00

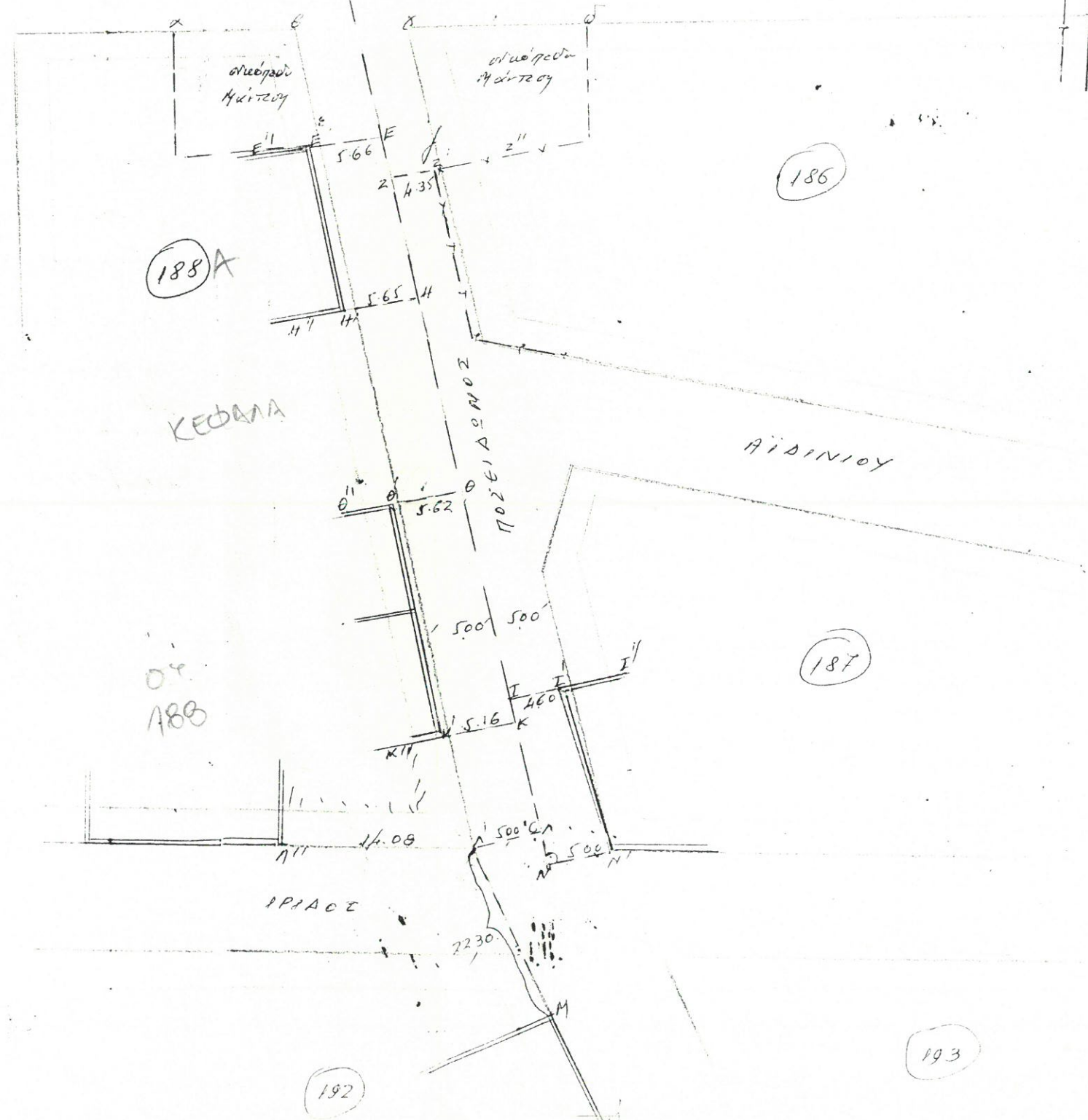
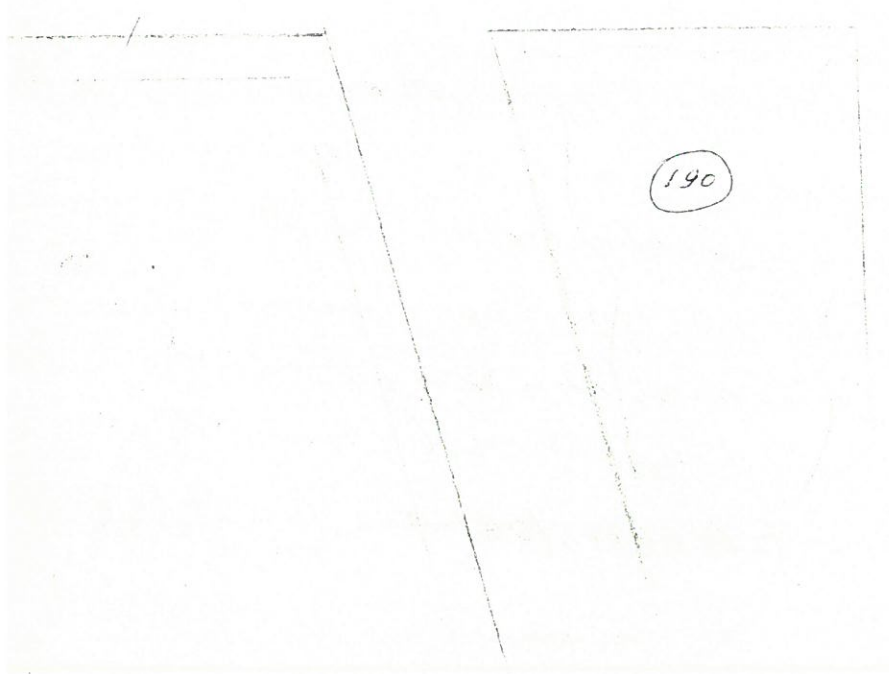
Τ.Ε 3873/63

Α. ΒΟΥΝΑΡΜΕΝΗΣ

1/4.00 Τ.Ε 171/69



ΥΟΔ ΠΛΩΤΕΡΩ ΔΕ Τ.Ε 171/69



190

188A

186

ΚΕΦΑΛΙΑ

ΑΙΔΙΝΙΟΥ

0.4  
188B

187

ΙΡΙΑΟΣ

192

193