

695/69

ΠΟΛΥΤΕΧΝΕΙΟΝ ΠΑΤΗΣΙΑΣ
Τμήμα Γεωμετρίας
Αριθμ. Πρωτ. (τιμήματος) 1839/69

Έκθεσις 695/69

Καθορισμῶν γραμμῶν περιτοιχίσεως
ἐπὶ σιωπηδῶν κ. Μπαλατζῆ
κ. Βοϊζῆ Ο.Τ. Α
Δφμε 23-2-46 (αφ. κειθῶν 124)

Ἡ γραμμὴ περιτοιχίσεως (αβ) δὲ τῶν παραρτήματῶν τῆς ἐκείνου
μορφωμένης (ΑΒΓΔΕΖ) καὶ ἰσὺς ἀπόστασι 14.00 κ. ἡ ἀπόστασις
τμήμα (θκ) = 32.03 ὁρίζεται τὸ ἀφῆν (κ) τὸ ἀφῆν (λ)
δίδεται ἡ τμήν περιφερειῶν γραφομένων μετὰ μέτρα τὰ ἀφῆν
(κ) καὶ (μ) καὶ αὐτῶν ἀντιστοιχίαι 10.55 καὶ 20.77 (35.02-14.25)
Ἡ γραμμὴ περιτοιχίσεως (χδ) δὲ τῶν ἐπὶ τῆς (κλ) καὶ ἡ (εζ)
ἐπὶ τῆς (λμ) -

Εν Ἀθήναις τῆ 14-7-1969

Τεχνικὸς
Ντ. Σαββανούδης

Εν Ἀθήναις τῆ 14-7-1969

Προϊστάμενος τοῦ τμήματος



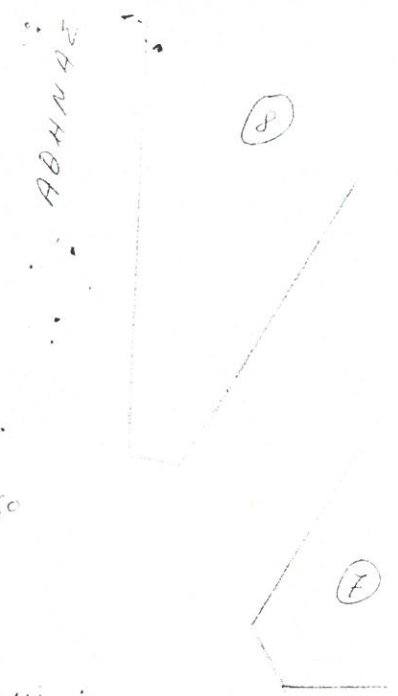


ΣΤΑΤΙΣΤΙΚΗ



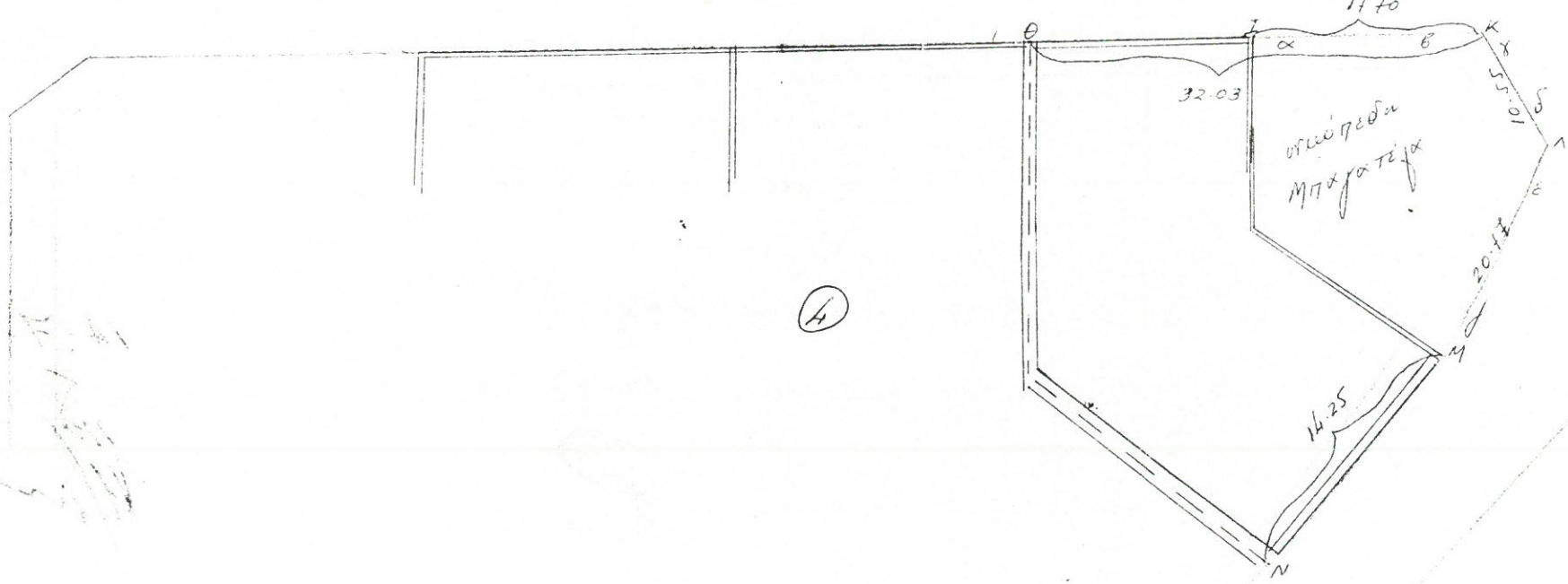
ΜΗΡΟΣ

14.00



ΑΒΗΝΑΕ

Τ.Ε. 2244/60



Τ.Ε. 1609/58

Τ.Ε. 1530/56 ΑΥΡΑΕ

5