

Αριθμός Πρωτ. 2925/59

1002/59

Έκθεση 1002/59

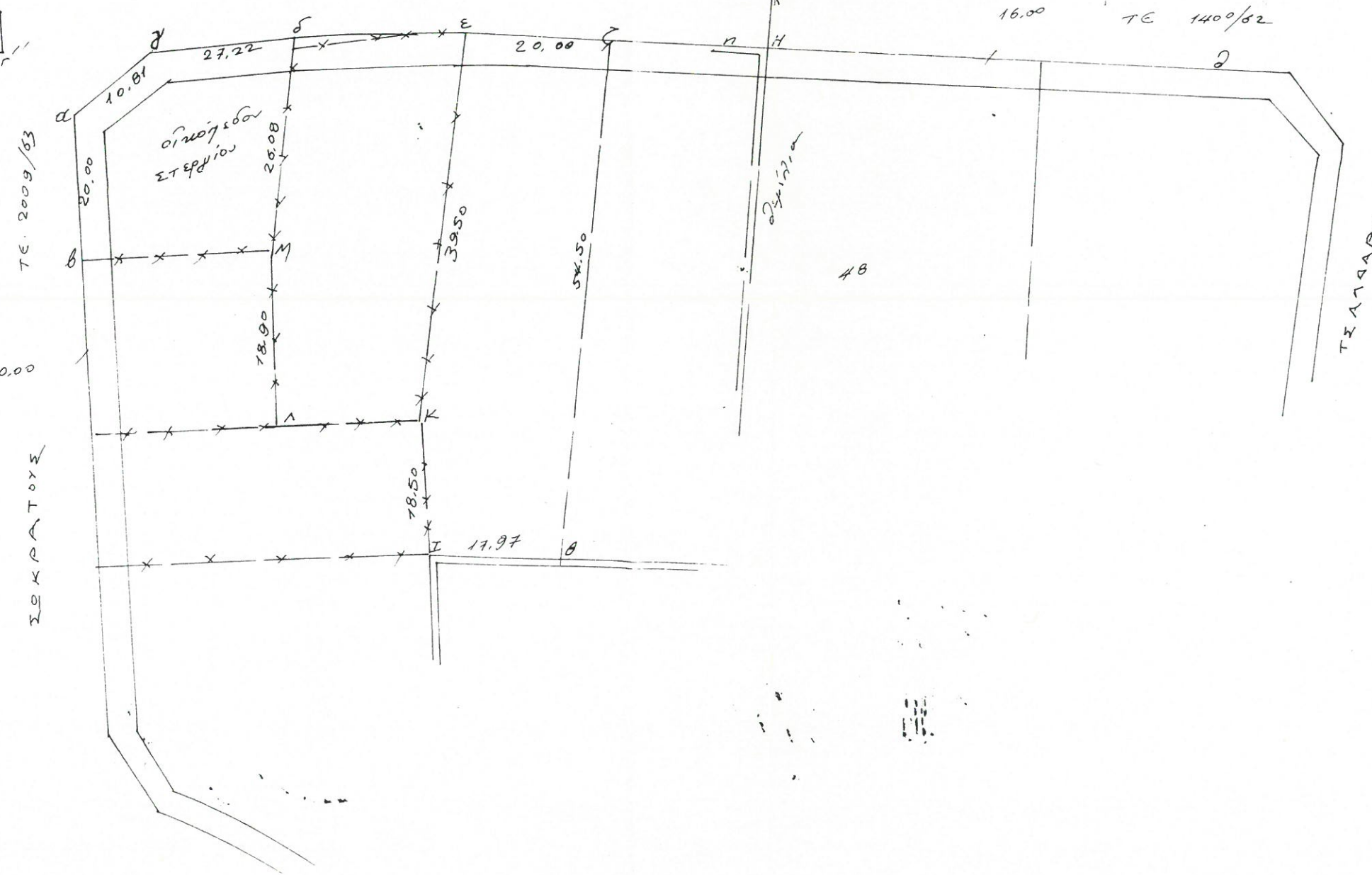
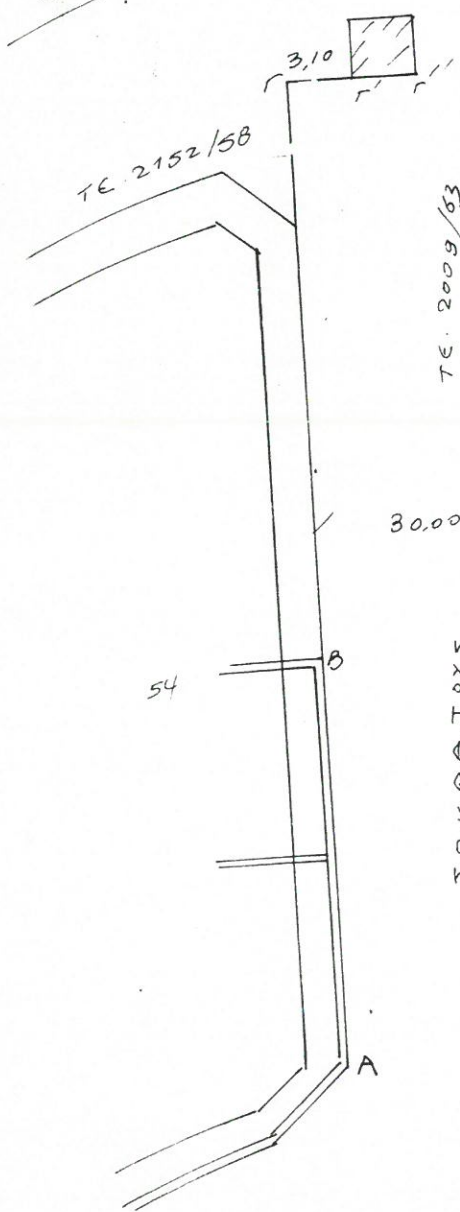
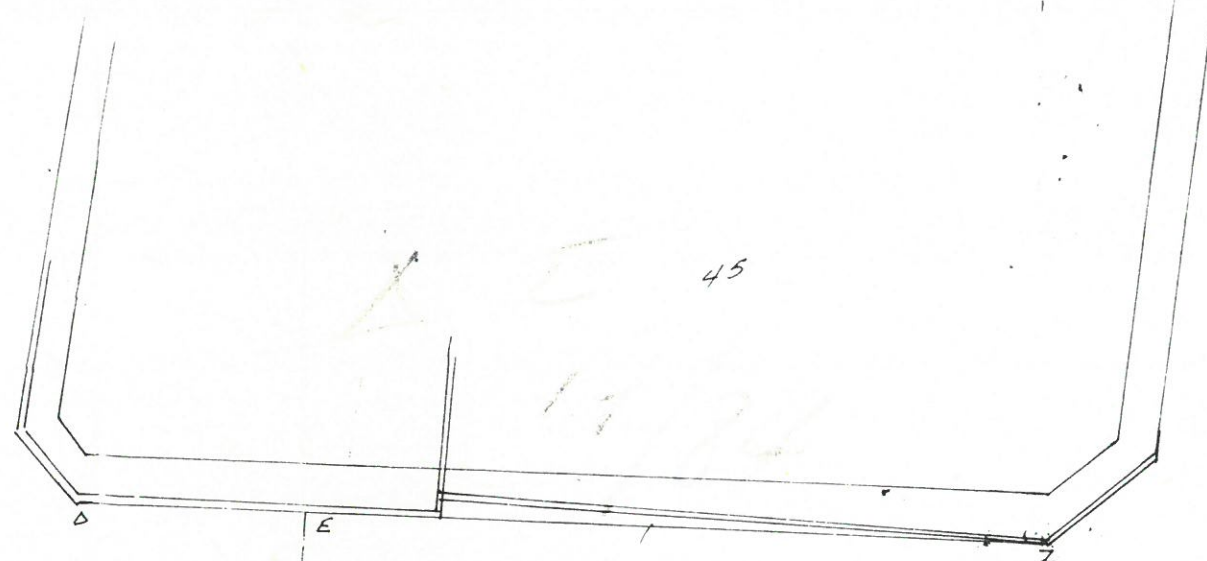
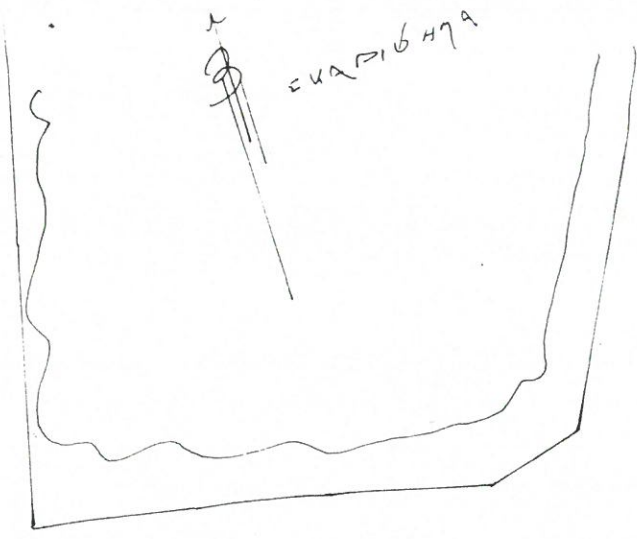
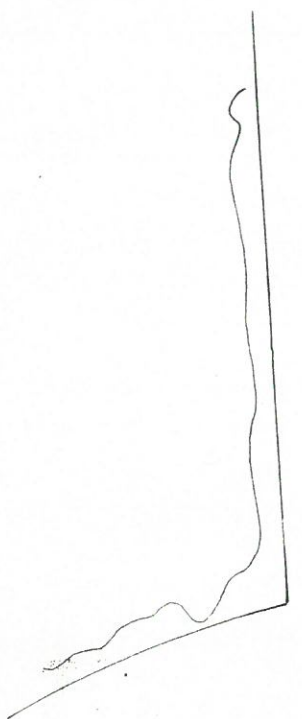
Καθορισμός γραμμών γερμανο-
αίσιων επί ομοίωσιν Ν. 2139-
γίν εν Βούλγα Ο.Τ. 48
Απόφασις 50192/5-11-27 (ἀριθ.
σχδία 262 Β)

Η γραμμή γερμανοαίσιων (αβ) δα' εσθ' παραδίδεται τῇ
(ΑΒΓ) ὡς καθορίζεται δια τῆς ἐπ' ἀριθ. 2009/53 ἐπιτομῆς
καί ὡς ἀποσπασθῆναι 3000 φ. Η γραμμή γερμανοαίσιων (ηδ) δα'
τῶν παραδίδεται τῇ ἐναντί (ΑΕΖ) καί ὡς ἀποσπασθῆναι 1600 φ.
Εὐρείου (ΕΗ) = 1600 φ. τὸ σημεῖον (ε) ἔναι μόνον εὐκαταστάσι-
μου. τὸ σημεῖον (ζ) δίδεται ὡς τῆς γερμανοαίσιων φραγα-
μῶν μὲν ἴσως τὰ σημεῖα (ε) καί (θ) καί ἀξίον ἀντι-
στοίχως 20,00 φ. καί 17,97 φ. ἔναι δὲ (ΙΚ) = 1850 καί (ΚΕ)
= 3950. τὸ σημεῖον (σ) ἀγίχην ἀπὸ τῆς γωνίας (μ) 26,08 φ.
παρβάνοντες τμήμα (βα) = 2000 φ. ὅριον τὸ σημεῖον (α)
τὸ σημεῖον (η) δίδεται ὡς τῆς γερμανοαίσιων, φραγομῶν
μὲν ἴσως τὰ σημεῖα (α) καί (σ) καί ἀξίον ἀντι-
στοίχως 10,81 φ. καί 27,22 φ. -

Ἐν ἠθάσῃ τῇ 12-11-59
ὁ Πρωτοπλάτης
Ν. Καραγιάννης

Ἐν ἠθάσῃ τῇ 13-11-59
ὁ ἀριστοτέλης
Ν. Καραγιάννης Κ 45

ΗΡ 5/27
282 Δουβλίνο



ΤΕ. 1400/82

ΤΕ 2172/85

ΤΕ 1400/82

ΤΕ 2152/88

ΤΕ 2009/83

ΤΡΙΑΔΑΡΧ

ΕΥΑΓΓΕΛΙΟΝ

ΑΦΡΟΔΙΤΗΣ

ΣΟΚΡΑΤΟΥΣ

48

54

30.00

20.00

27.22

10.81

20.00

16.00

39.50

54.50

20.00

οικόπεδο

στέγιο

20.00

20.08

78.90

78.50

17.97

3.10