

Αρ. 245 Πρωτ. 3059/67

1197/67

Ευδ 2205 1197/67

Καθορισμός γραμμών περί τοι-
σίσεως επί οικόπεδων κ. κ. κ. κ.
υπόψη Σ. Βαγγα Ο.Τ. 4

Ο/γ/α 16.7.34 (α.ρ. οχ. σ. 2639)

Η γραμμή περιτομής (αβ) δά τσδν παραγέγνηται και
υψώνι κορυφώσεων. (ΑΒ) ως καθορίζεται διά τῶν σημείων
29/62 σημείων, των ἢ ἀπόστασι 1500φ. Η γραμμή περί-
τομής (βγ) δά τσδν ἐπι τῶν (ΗΚΛ) ἕως δὲ
(Η), (η) ὁρίσθηται ἐπι τῶν ἰσάγων. Ἐπίδωσαν (η) ὁρὸ
εὐρον καί γωνία κορυφώσεων. (ΗΙ): 0,18 καί (ΖΗ): 3080
Η γραμμή περιτομής (δδ) δά τσδν ἐπι τῶν (ΓΔΕΖΗΘ)
Ἐπίδωσαν. (ΔΔ): 20,25, (ΖΖ'): 0,18 (ΗΗ): 19,95 καί ΘΘ: 2900φ.
Τὰ εὐρῆα Γ, Ε ἰσῆδωσαν καὶ τῶν σημείων ἀρ. 2. ΒΤ3/61ΤΕ

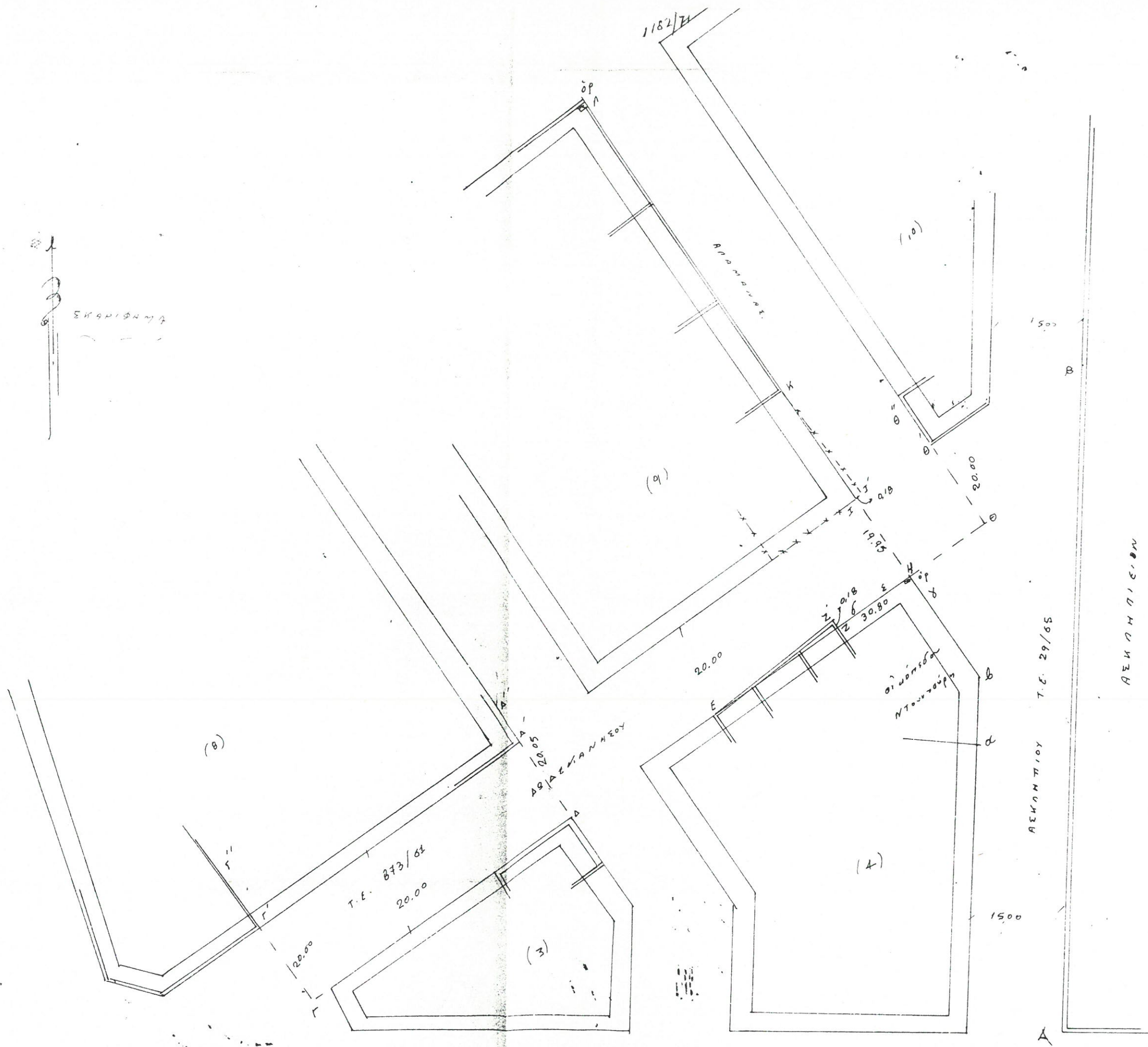
22.11.67

ὁ Τ. Ν. ΣΠΑΔΟΠΟΥΛΟΣ

Ἐν ἠ. δ. 25.11.67

ὁ Πρωτ. 3059/67
~~Σ. Βαγγα~~
Σ. Βαγγα

ΣΚΑΡΙΣΜΑ



1500
B

ΑΡΧΑΙΟΛΟΓΙΚΟΝ ΜΟΥΣΕΙΟΝ
Τ.Ε. 29/65

ΑΡΧΑΙΟΛΟΓΙΚΟΝ ΜΟΥΣΕΙΟΝ

A