

826/2
/63

Καταρτισμός γραμμών αποστράγγισης
επί οδών 2ου κ. λ. Μαυραϊδίου

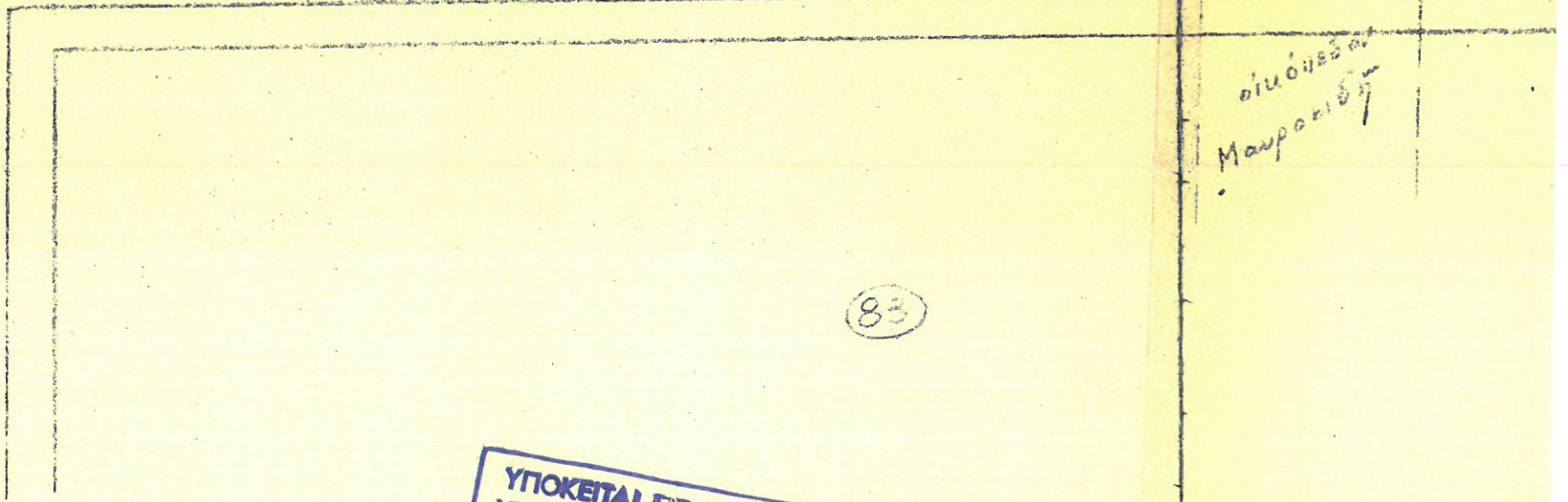
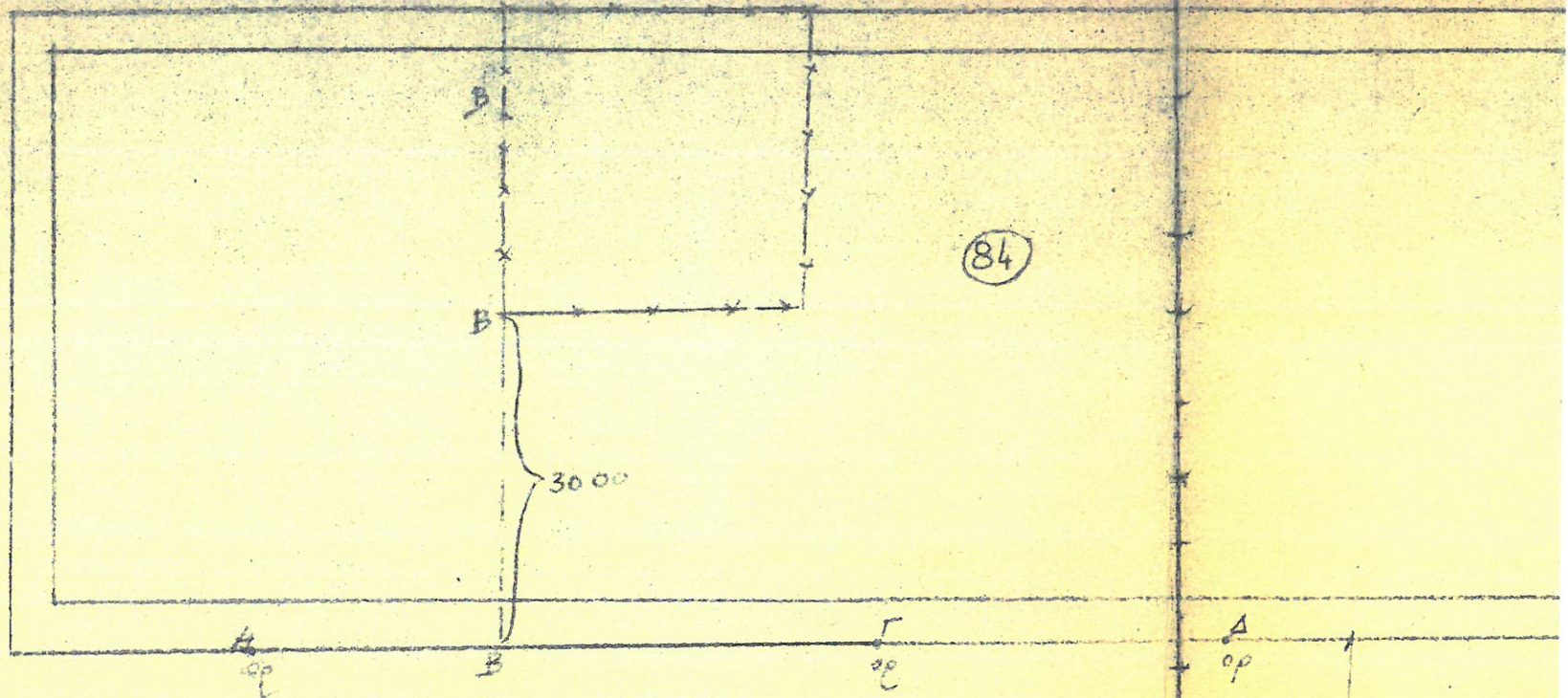
α. Βαση 0.1.83.

Α/γ/α 9-12-61 (αριθ. 2252)

Η γραμμή αποστράγγισης δ. 6 δειχθείσα με κόκκινο
στο Α.Β.Ε. 2 (αριθ. 12001/63) είναι
Α.Τ.Α.Ε. 2 (αριθ. 12001/63) με μήκος 2000μ.
Α.Β.Ε. 2 (αριθ. 12001/63) με μήκος 2000μ.
31/5/63

Τ.Τ. 1201/63

Τ.Τ. 1201/63



οικόπεδο
Μαυραϊδίου

ΥΠΟΚΕΙΤΑΙ ΕΙΣ ΜΕΛΛΟΝΤΙΚΟΝ
ΥΠΟ ΤΗΣ ΥΠΗΡΕΣΙΑΣ ΕΛΕΓΧΟΝ
ΑΘΗΝΑΙ