

1307/63

Καθ. Γεωργίου Γ. Μανωλάκη
καθηγητή Γεωμετρίας
καθ. Βούζου Ο.Τ. 56
Αθήνα 9-12-61 (αριθ. βιβλίου 2252)

Η γωνία α οξεία
Α.Β.Γ. είναι βα Α.Β. γωνία ορθογώνια
Γ. ορθογώνια επί της Β.Α.Β.

Εν Αθήναις τη 31/5/1963
Προϊστάμενος του 2ου Γραφείου

[Signature]
Α. Γαλακτίδης

ΜΕΤΑΞΕΑ

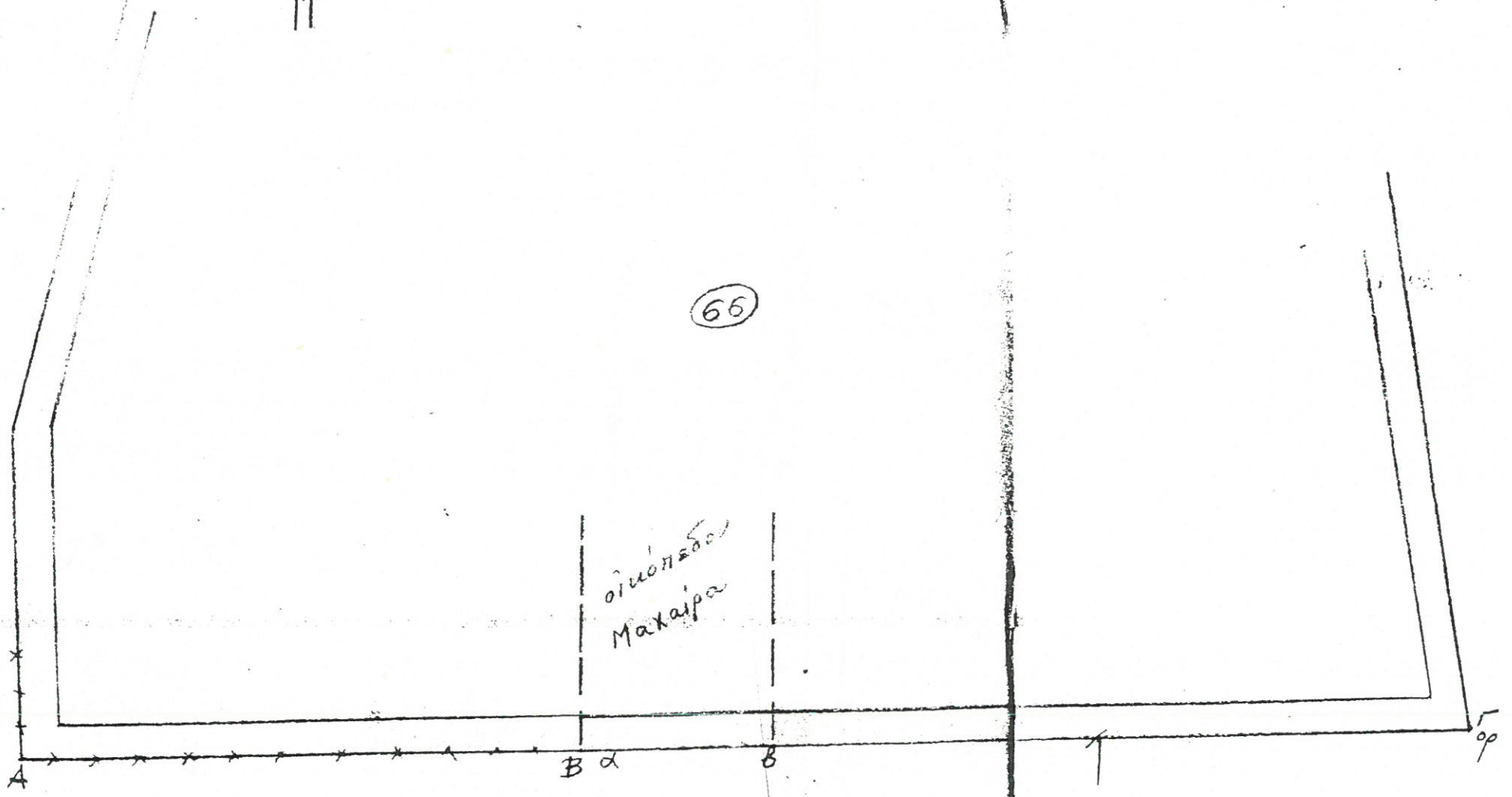
307/63

ΣΚΑΡΙΦΗΝΑ



66

οικόπεδο
Μακαίρα



1200

ΜΕΤΑΞΑ

67

68

T.T.
1309/66

