

Αριθ. Πρωτ. (Εγκρίσιμ) 873/61

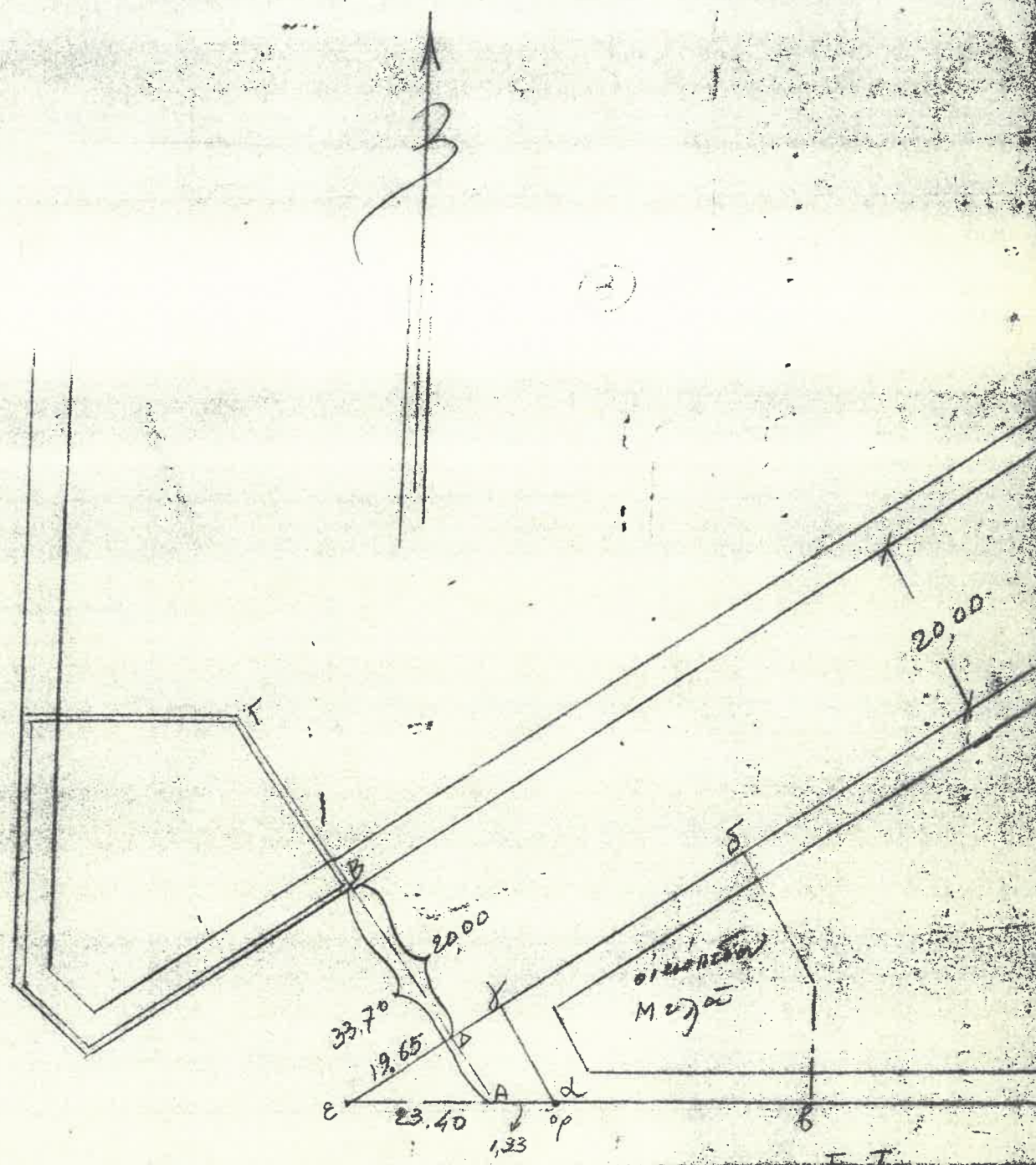
Ευχαριστώ
Καθηγητή Γραμμικής Αλγεβρας
Εκπ. Δεληγιάννης
Μ. Κόλλιας Φωκίας 043
Α/γφκας 10-12-34 και 16-7-34
(από σχέδιν 263Α και 263Β)

Η γραμμική αλγεβρική αλυσίδα α, β δα $\alpha \beta \alpha \alpha \alpha$ επί της A & Z ως κωδο-
ποιητής είναι της μορφής από 2158/58 κωδικοποιήσεως. Η γραμμική αλυσίδα
για δα $\alpha \beta \alpha$ επί της A, E είναι δε A οριστική με κωδικοποιήσεως
205 κωδικοποιήσεως. I, B αλυσίδα επί της Z κωδικοποιήσεως B 2000 μ.
Ε κωδικοποιήσεως. Λοιπόμενες κωδικοποιήσεως $\alpha, \gamma = 19, 65 \mu$
αυ $\alpha, \gamma = 23, 40$ ορισμένες της α, γ .

Εν Αθήναις τη 30/6/1961

Παραστάμενος του Γραφείου


Γ. Γαλακάτος



2158/58

1600 ΒΟΥΛΙΑΓΜΕΝΗΣ

