

Ευθεία

Καθορισμός γραμμής περιτοχίας

επί τῷ Ο.Τ. 179 εἰς Βούλα

Δ/χρῆς 27-2-57 κ 9-12-1961

(Ἐγκρῆσις Η.Ε.Α.Π. 29516/58)

Ἡ γραμμὴ περιτοχίας εἰς θὰ τεθῆ ἐπὶ τῆς ΑΒΓΔ
ὡς καὶ εἰς Α ἀκμῆ κατ' ἐπέκτασιν τῆς πλευρᾶς ΑΑ'' ἀπέχου
ἀπὸ τῆς γῆς Α' 10.00 μ. καὶ Δ ἀκμῆ κατ' ἐπέκτασιν
τῆς πλευρᾶς ΔΔ'' ἀπέχου ἀπὸ τῆς γῆς Δ' 20.00. Ἐπιπέδου
ΒΒ' = 24.50 καὶ ΓΓ' = 14.18.

[Signature]
ἐπιθεωροῦς

20/6/58

Προϊστάμενος

[Signature]
ΝΙΚ ΣΑΧΙΟΥΡΗΣ

197

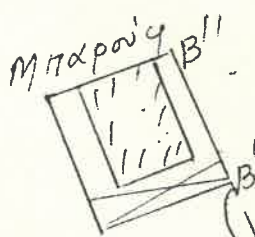
92

198

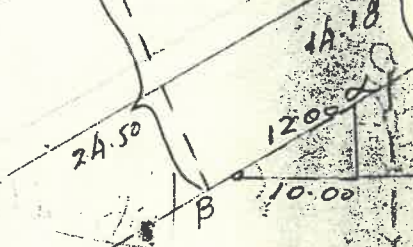
181

Τ.Τ. 1998/57

Τ.Τ. 3221/62

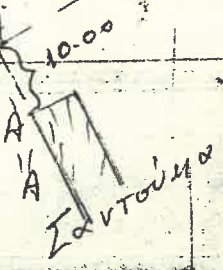


179



2350/62

1200
Τ.Τ. 1226/57



Σολυταίνα

180