

Πολυτεχνικόν Γραφείον Αθηνών

Τμήμα 3

α/α Πρωτ. (Επιτάγες) 23/57  
Ευθείας

Καθορισμός γραμμής περιτομίας  
ἐπι ομοηίδου κ. Τσίγγ  
ἐκ Άνω Βαίφα Ο.Τ. 35 οίκ. Α  
Δ/μ 5-7-33

Η γραμμή περιτομίας αβ δα' τμή ἐπι τῆς ΑΒ, εἶνα δι' Α σημείων  
ματ' ἐπέμτα κ τοῦ σφαιροτομήματς ΑΑ' ἀρχῆς ἀπὸ τῆς γωνίας Α 60.70  
ματ' Β σημείων ματ' ἐπέμτα κ τοῦ σφαιροτομήματς ΒΒ' ἀρχῆς ἀπὸ τῆς  
γωνίας Β 63.50.

  
Σταθόπουλος

ΕΝ ΑΘΗΝΑΙΣ ΤΗ 24/1/57  
Ο ΠΡΟΤΕΤΑΜΕΝΟΣ ΤΟΥ 3ΟΥ ΓΡΑΦΕΙΟΥ



ΒΛΑΣΙΟΣ ΓΚΟΥΡΒΕΛΟΣ  
ΝΟΜΟΜΗΧΑΝΙΚΟΣ ΑΙ



24

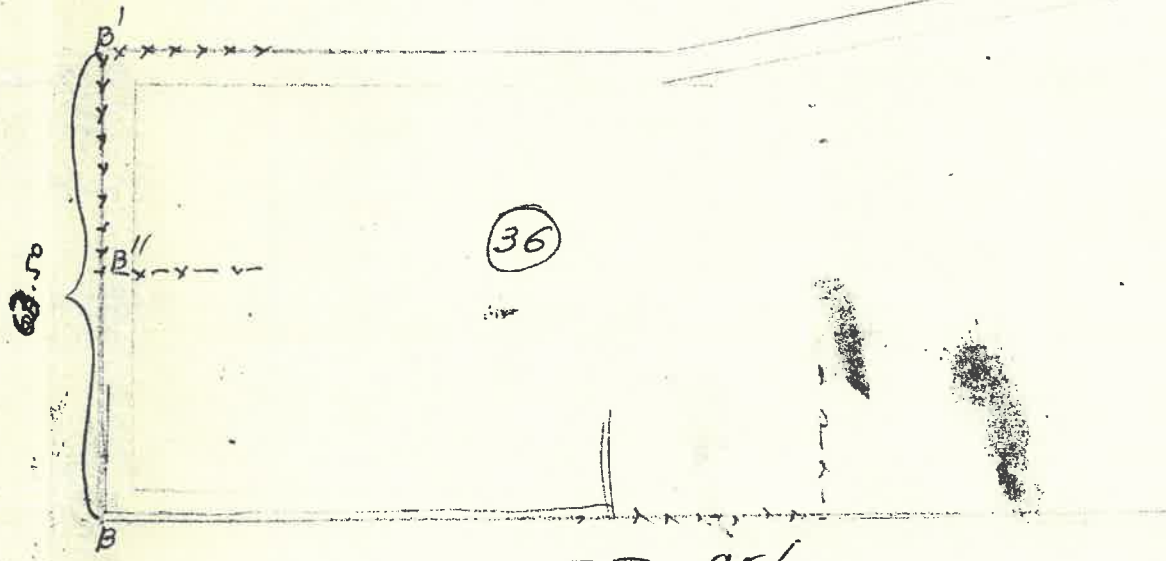
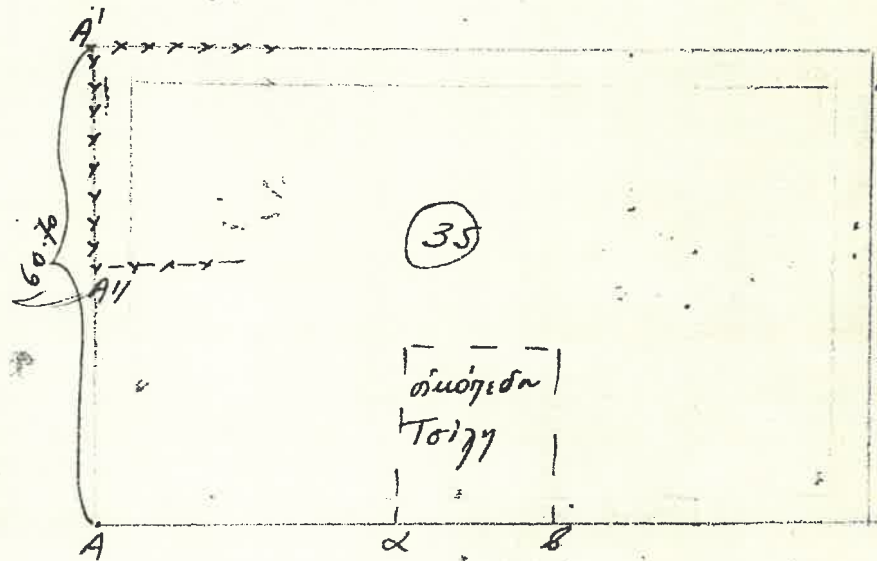
34

37

23

35

36



T.T. 2432/60.

T.T. 95/62