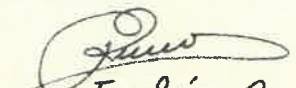


Αρ. Πρωτ. 2272/56

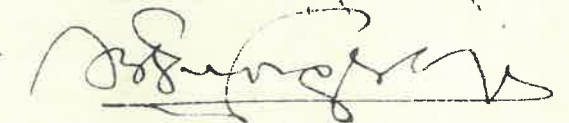
Ευθείαι

Καθορισμός γραμμών περιτοχίσεως
επί σιωρίδων μ. Άγγελου Βελού
ε. Άνω Βούλα Ο.Τ. 24
Αρ. Πρωτ. 5-7-33 και 23-2-46

Η γραμμή περιτοχίσεως αΓ δα τεθή παραγίγαι τω έναντι μανδρο-
τοιχώ ΑΒ και ες απόστασιν 14.00 μ. από τούτου. Το σημείον α άρχει
από τής γωνίας Γ 34.75 μ. Η γραμμή περιτοχίσεως ΒΓΗ δα τεθή παρα-
γίγαι τω έναντι μανδροτοιχών ΕΖ και ες απόστασιν 15.00 μ. από τούτου.
Το σημείον Β άρχει από τού Η (Η όριζόμεν επί τω εδάγω) 68.23 μ.
Ένοῦται τά σημεία α και Β όριζόμεν τή γραμμή περιτοχίσεως αβ,
ώριδη δέ αβ = 11.30 μ. Τά σημεία Η και Θ όριζου τή γραμμή
περιτοχίσεως ΗΘ. —


Σταθόγος

ΕΝ ΑΘΗΝΑΙΣ ΤΗ 26/1/52
Ο ΠΡΟΪΣΤΑΜΕΝΟΣ ΤΟΥ 3ΟΥ ΓΡΑΦΕΙΟΥ



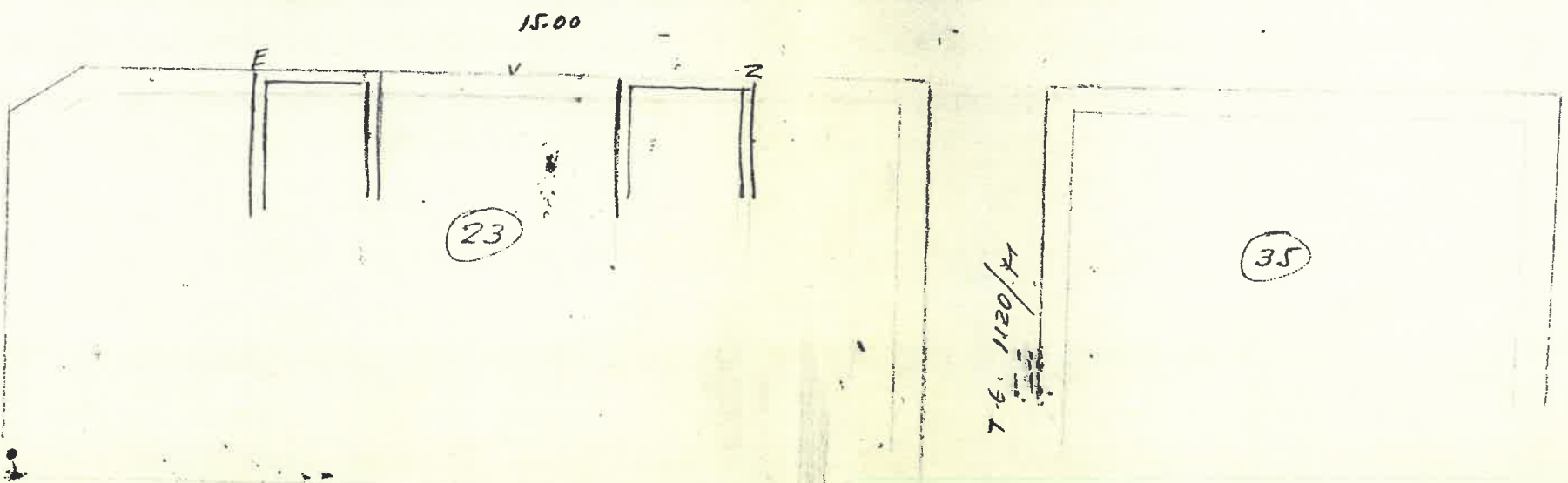
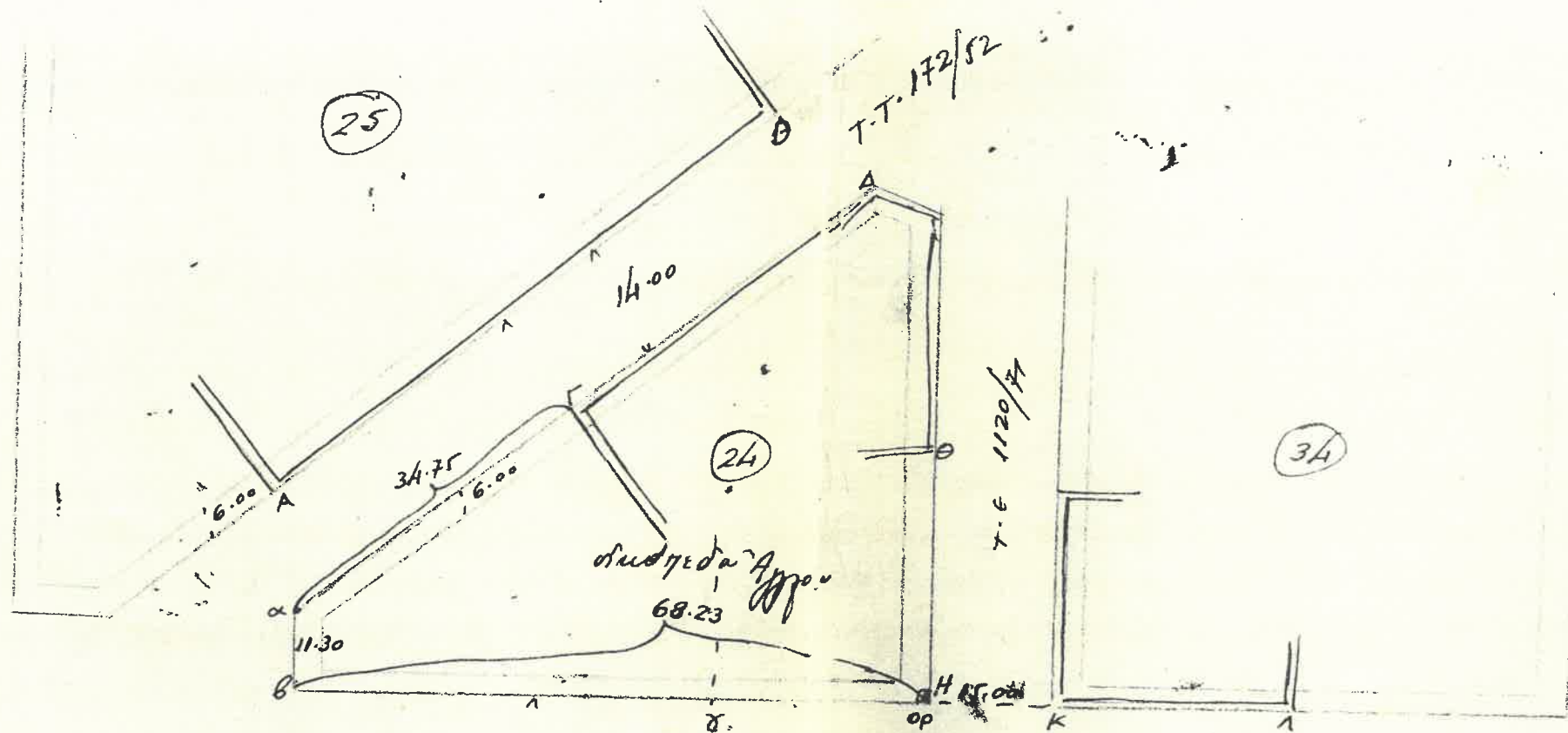
ΒΛΑΣΙΟΣ ΓΚΟΥΡΒΕΛΟΣ
ΝΟΜΟΜΗΧΕΝΙΚΟΣ ΑΓ



904125

7500. БОУНАТМЕНИ

BOUNATMEHNI



37

34

24

25

23

35

36